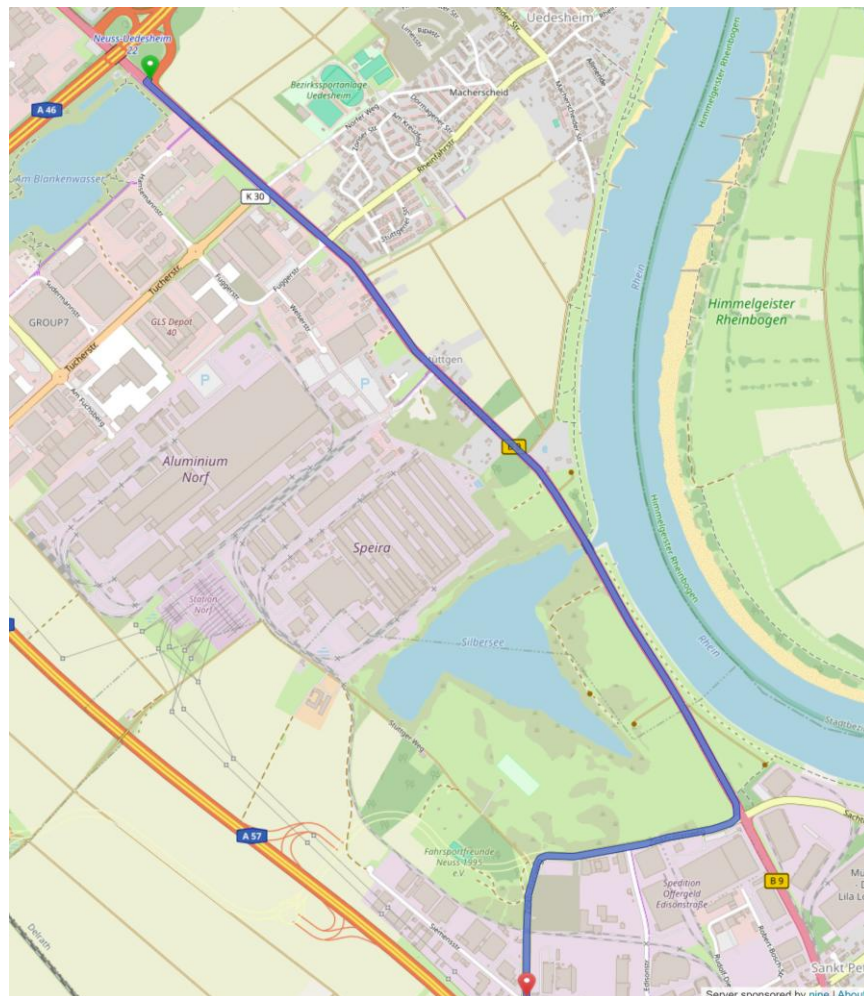


Private Begleitung von Großraum- und Schwertransporten

Start:	AS Neuss-Uedesheim von AD Neuss-Süd kommend
Ziel:	41542 Dormagen, Zinkhüttenweg 16 {Berding Beton}
Fahrtstrecke:	links B9 – rechts Zinkhüttenweg
Transportmaße:	Lt. Genehmigung



<p>Fahrtstreckenbeschreibung Die Fahrtstrecke mit einer Länge von 4,3 km führt von dem AS Neuss-Uedesheim zu der Zinkhüttenweg 16 in Dormagen. Aufgrund der Transportmaße muss der entgegenkommende Verkehr teilweise unterbunden werden.</p>
<p>Allgemeine Auflage Sobald der GST die BAB verlässt, sind die nachfolgend beschriebenen Streckenaufgaben zwingend zu beachten.</p> <p>Darüber hinaus ist eine Kommunikation der eingesetzten Fahrzeuge (BF 4-1, BF 4-2, BF 4-3 GST, BF3) untereinander, sowohl über betriebsinternen Funk und zusätzlich über Mobiltelefon auf der gesamten Strecke zu gewährleisten.</p> <p>Die beschriebenen Kommunikationsmöglichkeiten sind vor Fahrtbeginn hinsichtlich ihrer Funktionalität durch Sprechproben zu überprüfen.</p> <p>Sämtliche Erreichbarkeiten sind durch die jeweiligen Fahrzeugführer untereinander auszutauschen.</p> <p>Bei einer Restfahrbahnbreite, die einen Begegnungsverkehr ausschließt, muss eine Ausweichmöglichkeit für entgegenkommende Verkehrsteilnehmer oder aber für den GST zwingend vorhanden sein.</p> <p>Bei Witterungsverhältnissen, die eine Transportdurchführung nicht erlauben, ist der GST an geeigneter Stelle abzustellen.</p> <p>Sperrungen Die Sperrungen laufen wie folgt ab: BF 4-1 sperrt, gibt das letzte Kennzeichen durch. Hat das Fahrzeug BF 4-2 passiert, sperrt BF 4-2 und gibt das letzte Kennzeichen durch. Hat das Fahrzeug BF 4-3 passiert, sperrt BF 4-3 ggf. und gibt das letzte Kennzeichen durch. Sobald das letzte Fahrzeug den GST passiert hat, fahren der GST und das BF3 los. Durch die Sperrungen werden die Lichtzeichenanlagen nicht aufgehoben. Es wird ausschließlich bei "grün" gefahren.</p>
<p>Streckenprüfung Die Fahrtstrecke ist unmittelbar vor Fahrtbeginn auf ihre Befahrbarkeit zu überprüfen.</p>
<p>Eingesetzte Fahrzeuge BF 4-1-BF 4-3 = BF4 Fahrzeuge, BF3 = Bf3, Bf3+ oder Bf4 Fahrzeug GST = Großraum-/Schwertransport</p>
<p>Verfasser: Fabian Floegel, Floegel GmbH, Lossenstr. 11, 46240 Bottrop</p>
<p>Stand der Roadmap 20.07.2025</p>

Regelungen für die Begleitung von Schwertransporten

Soweit nicht anders im folgenden Roadbook beschrieben gelten die folgenden Regelungen:

3 x BF4 Fahrzeug vor dem GST 1 x BF3, BF3 Plus oder BF4 Fahrzeug hinter dem GST

BF3 gesamte Strecke hinter dem GST zeigt VZ 276

Regelungen für Vollsperrungen von Streckenabschnitten

Innerhalb und außerhalb geschlossener Ortschaften

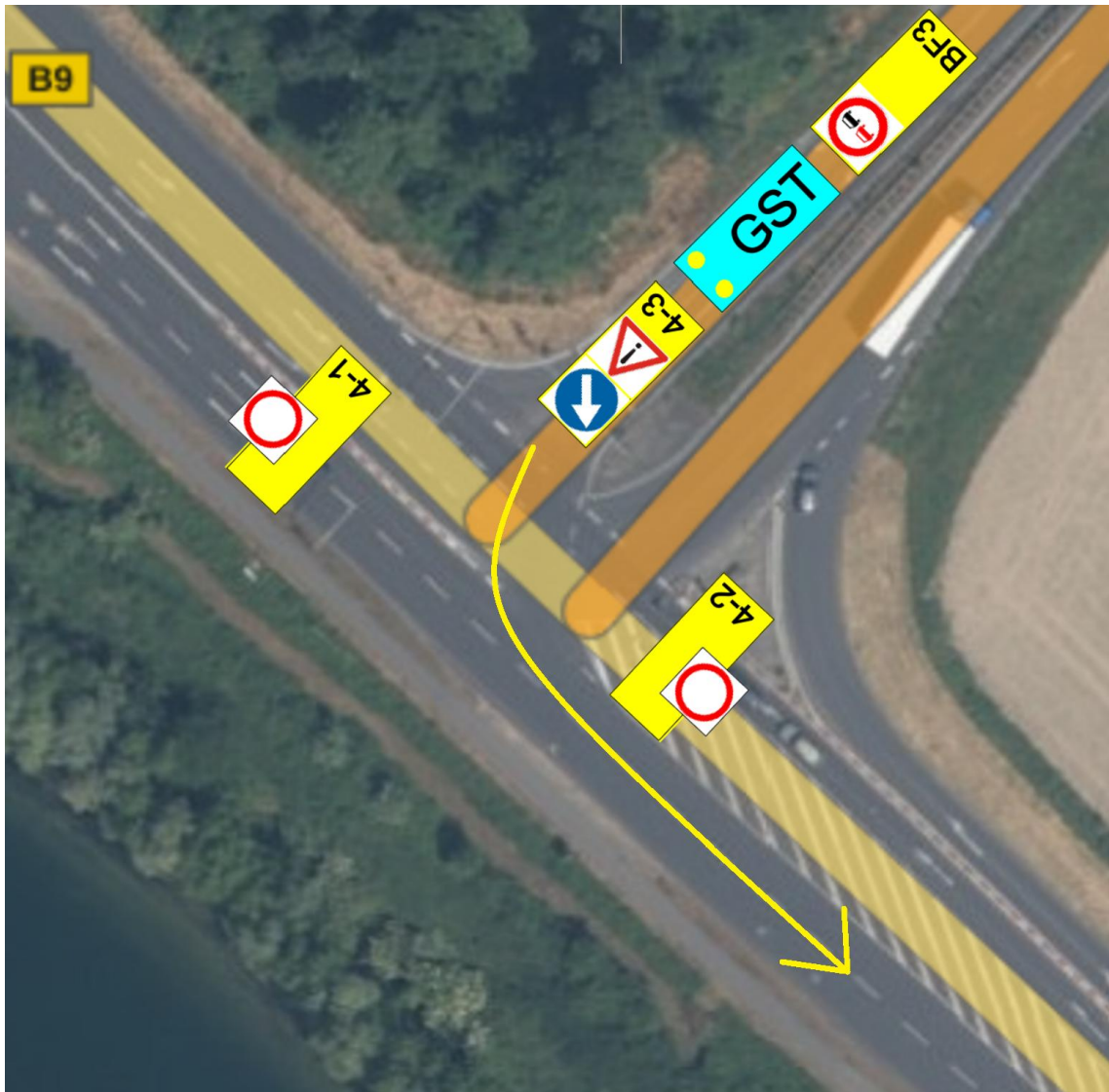
Nach Regelplan B1

Sperrt das BF4-3 nicht, fährt es vor dem GST zeigt VZ 222-20 im Wechsel mit VZ 101

	<p>Regelplan B1</p> <p>Verkehrsrechtliche Anordnung im Rahmen der Begleitung von Großraum- und Schwertransporten durch private Unternehmen</p> <p>Auf anderen Straßen -außerhalb von Autobahnen und anderen autobahn-ähnlichen ausgebauten Straßen</p> <p>Auflage: Sperrungen von Kreuzungen und Einmündungen</p> <p>Grund: Gewährung der sicheren Durchfahrt für den abzusichernden Schwertransport / Großraumtransport</p> <p>Begleitfahrzeug 4-1 (nach vorn)</p> <ul style="list-style-type: none"> - stehend / langsam fahrend auf der Fahrbahn - VZ 250 - Hinweis „Schwertransport“ <p>Begleitfahrzeug 4-2 (nach rechts zur Seite)</p> <ul style="list-style-type: none"> - VZ 250 - Hinweis „Schwertransport“ <p>Begleitfahrzeug 4-3 (nach links zur Seite)</p> <ul style="list-style-type: none"> - VZ 250 - Hinweis „Schwertransport“ - Oder fahrend vor dem GST VZ 222-20 im Wechsel mit VZ 101 <p>Begleitfahrzeug BF3 (nach hinten)</p> <ul style="list-style-type: none"> - stehend / langsam fahrend auf der Fahrbahn - VZ 276 - Hinweis „Schwertransport“
--	---

Übernahme des GST und Fahrt bis zu der Kreuzung B9 / Tucherstr. / Norfer Weg

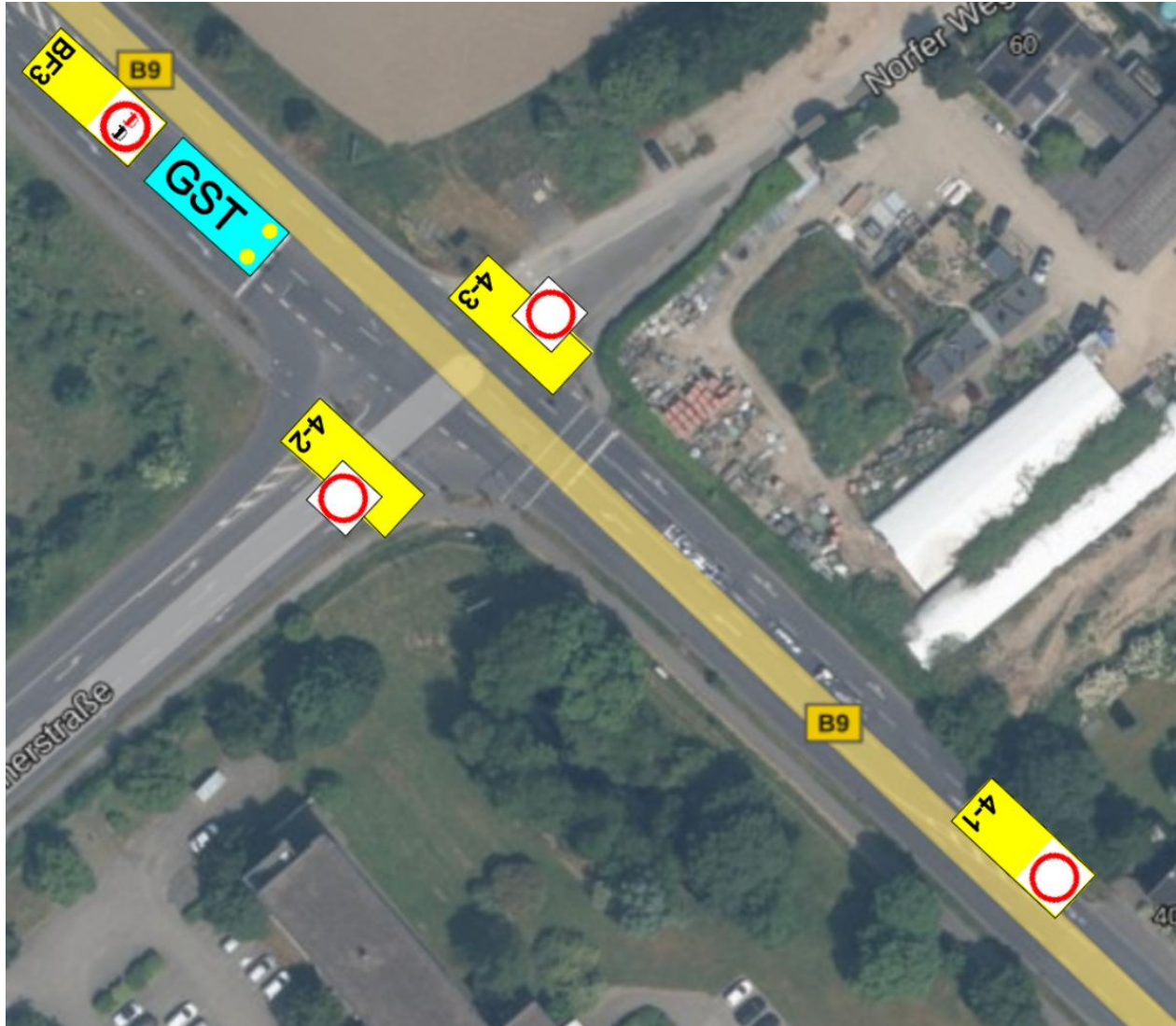
BF 4-1	sperrt den entgegenkommenden Verkehr auf der B9 vor der Kreuzung Tucherstr. / Norfer Weg zeigt VZ 250
BF 4-2	sperrt den aus Nord-Westen kommenden Verkehr auf der B9 nord-westlich der Abfahrt des GST zeigt VZ 250
BF 4-3	fährt vor dem GST zeigt VZ 222-20 im Wechsel mit VZ 101
BF3	fährt hinter dem GST zeigt VZ 276



Nachdem die Sperrungen erfolgt sind, fahren der GST und das BF3 zu der Kreuzung B9 / Tucherstr. / Norfer Weg. Die Sperrungen werden aufgehoben.

Fahrt bis zu der Kreuzung B9 / Rheinfährstr. / Fuggerstr.

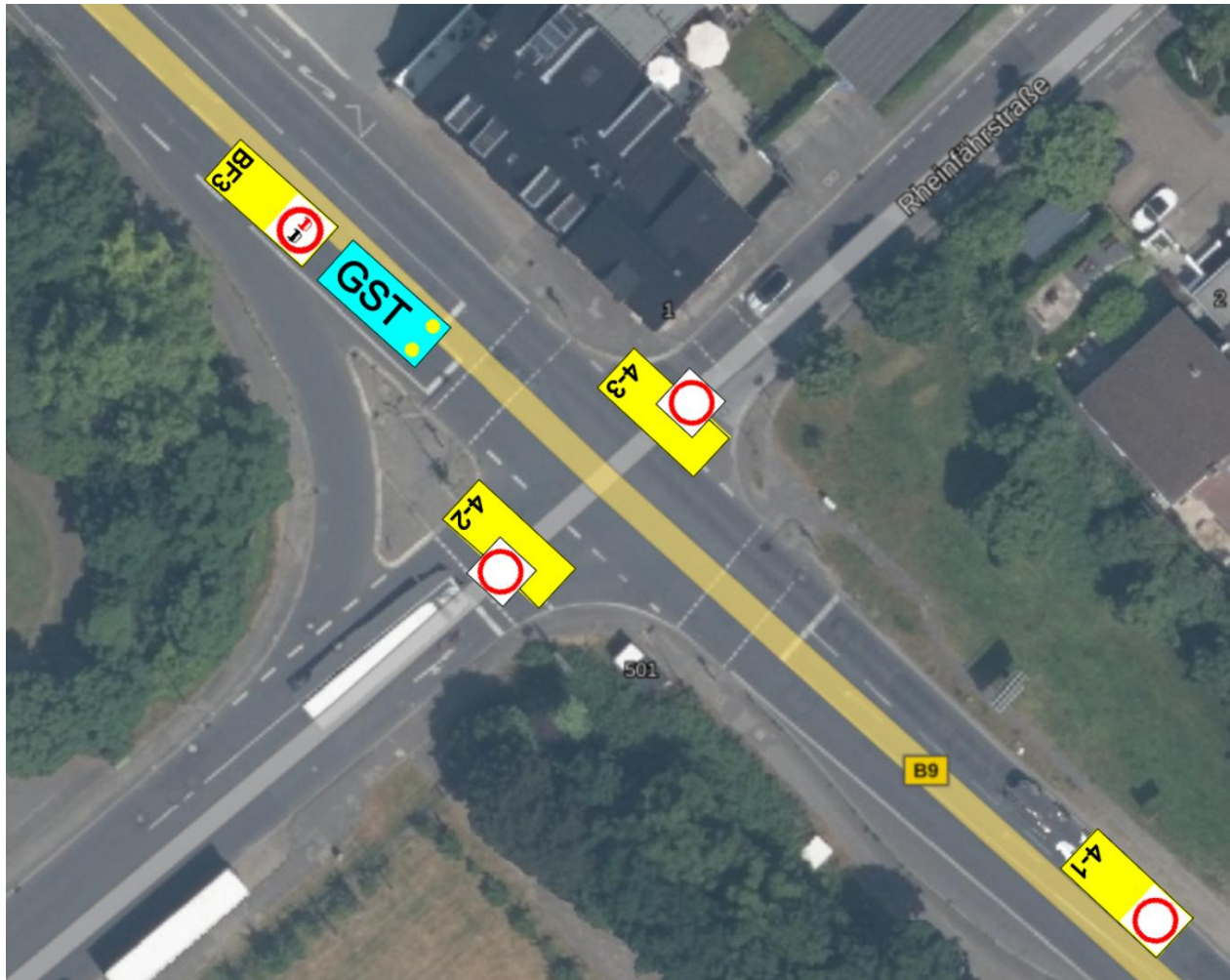
BF 4-1	sperrt am Ende der mittleren Sperrfläche den entgegenkommenden Verkehr auf der B9 ca. 100m süd-östlich der Kreuzung Tucherstr. / Norfer Weg zeigt VZ 250
BF 4-2	sperrt den aus der Einmündung Tucherstr. kommenden Verkehr zeigt VZ 250
BF 4-3	sperrt den aus der Einmündung Norfer Weg kommenden Verkehr zeigt VZ 250
BF3	fährt hinter dem GST zeigt VZ 276



Nachdem die Sperrungen erfolgt sind, fahren der GST und das BF3 zu der Kreuzung B9 / Rheinfährstr. / Fuggerstr. Sobald der GST das BF4-3 passiert hat, hebt es die Sperrung auf, setzt sich wieder vor den GST und zeigt VZ 222-20 im Wechsel mit VZ 101. Die Sperrungen werden aufgehoben.

Fahrt über die Kreuzung Rheinfährstr. / Fuggerstr.

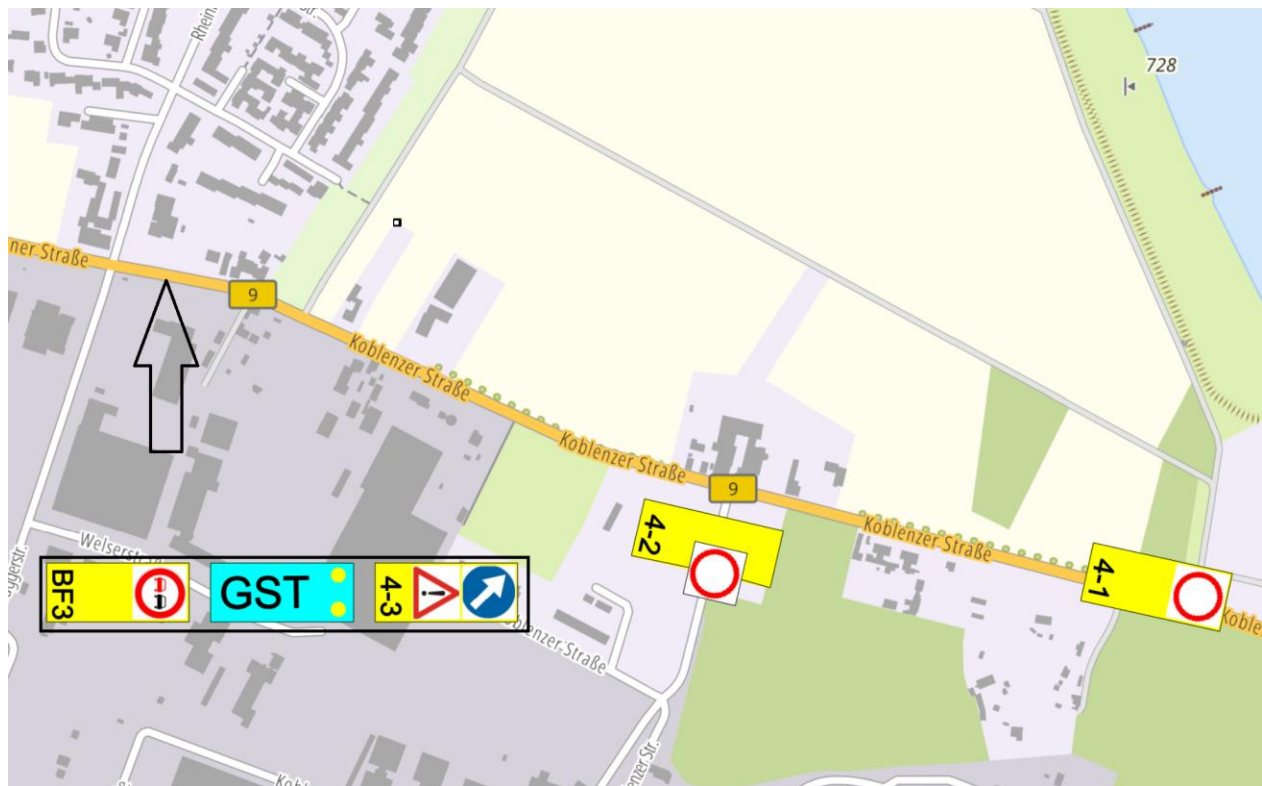
BF 4-1	sperrt den entgegenkommenden Verkehr auf der B9 ca. 50m östlich der Kreuzung Rheinfährstr. / Fuggerstr. zeigt VZ 250
BF 4-2	sperrt den aus der Einmündung Fuggerstr. kommenden Verkehr zeigt VZ 250
BF 4-3	sperrt den aus der Einmündung Rheinfährstr. kommenden Verkehr zeigt VZ 250
BF3	fährt hinter dem GST zeigt VZ 276



Nachdem die Sperrungen erfolgt sind, fahren der GST und das BF3 zu BF 4-1. Sobald der GST das BF4-3 passiert hat, hebt es die Sperrung auf, setzt sich wieder vor den GST und zeigt VZ 222-20 im Wechsel mit VZ 101. Die Sperrungen werden aufgehoben.

Fahrt auf der B9 bis in den Fahrbahnteiler Höhe Haus Nr. 103

BF 4-1	sperrt den entgegenkommenden Verkehr auf der B9 am Fahrbahnteiler Höhe Haus Nr. 103 zeigt VZ 250
BF 4-2	sperrt den aus der südlichen Einmündung Koblenzer Str. kommenden Verkehr zeigt VZ 250
BF 4-3	fährt vor dem GST zeigt VZ 222-20 im Wechsel mit VZ 101
BF3	fährt hinter dem GST zeigt VZ 276

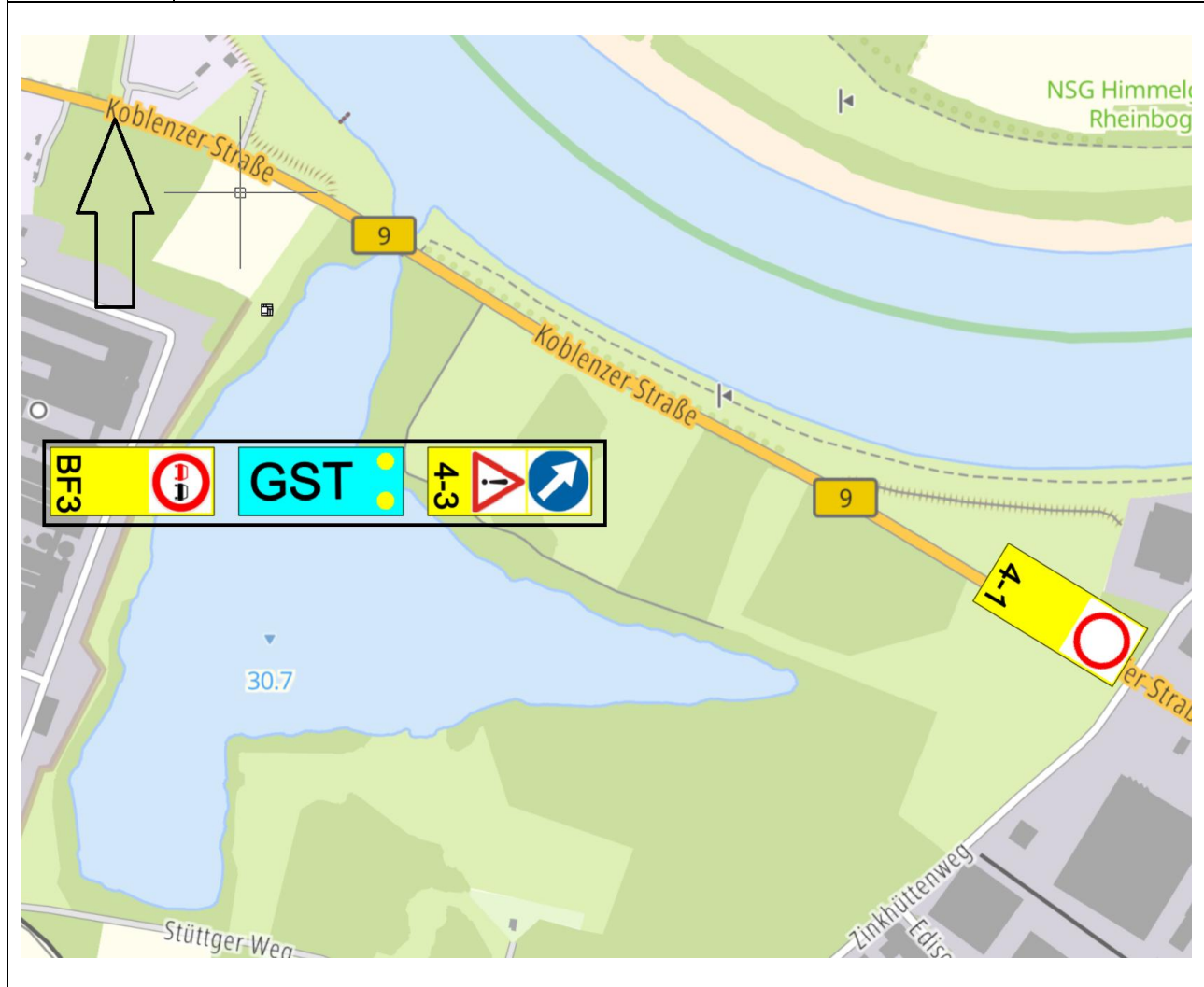


Nachdem die Sperrungen erfolgt sind, fahren das BF4-3, der GST und das BF3 zu BF 4-1. Die Sperrungen werden aufgehoben.

Fahrt bis zu der Kreuzung B9 / Zinkhüttenweg / Sachtlebenstr.

Bei Brückenauflagen halten die Begleitfahrzeuge soviel Abstand, dass eine ggf. angeordnete Alleinfahrt gewährleistet ist.

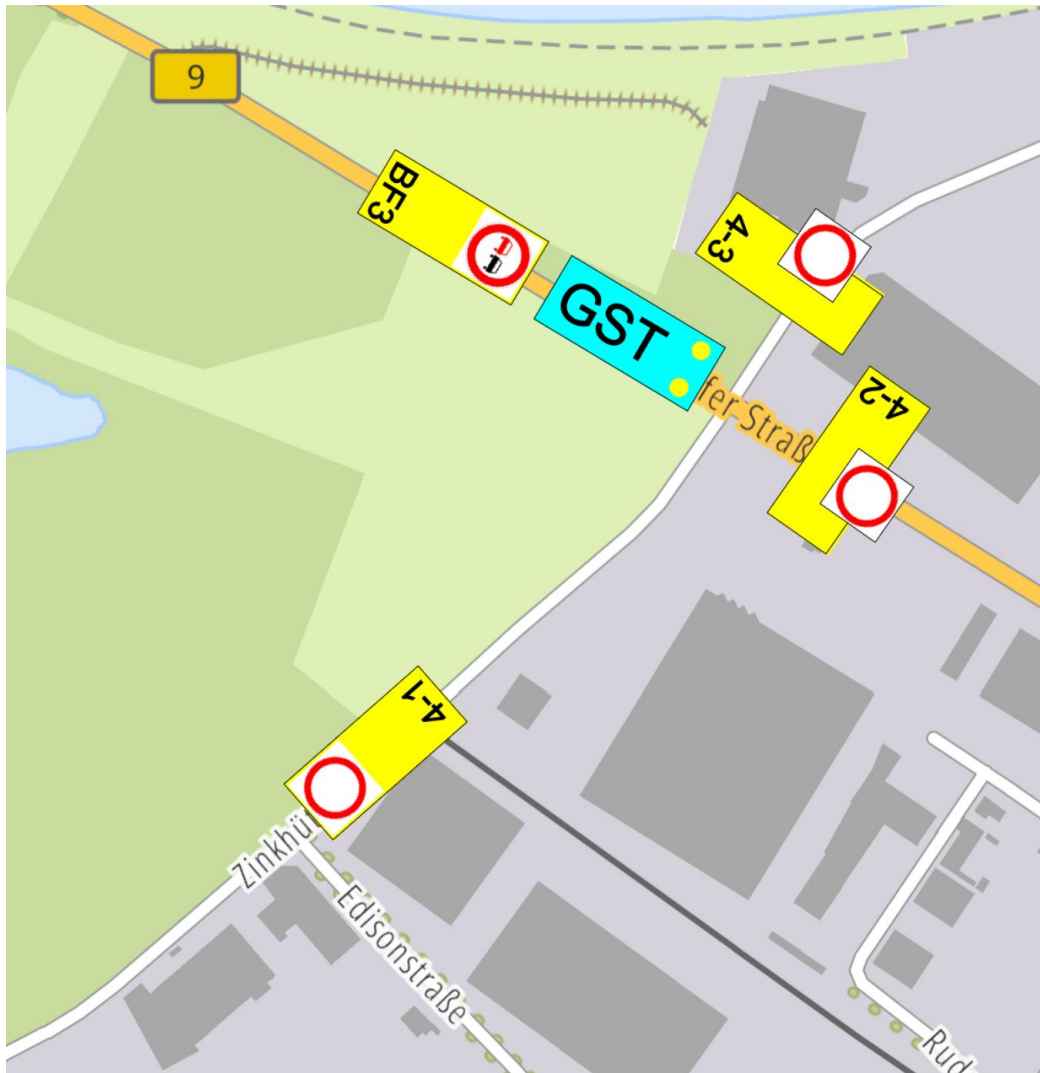
BF 4-1	sperrt den entgegenkommenden Verkehr auf der B9 vor der Kreuzung Zinkhüttenweg / Sachtlebenstr. zeigt VZ 250
BF 4-2	entfällt
BF 4-3	fährt vor dem GST zeigt VZ 222-20 im Wechsel mit VZ 101
BF3	fährt hinter dem GST zeigt VZ 276



Nachdem die Sperrung erfolgt ist, fahren das BF4-3, der GST und das BF3 zu BF 4-1. Die Sperrung wird aufgehoben.

Fahrt bis zu der Kreuzung Zinkhüttenweg / erste Einmündung Edisonstr.

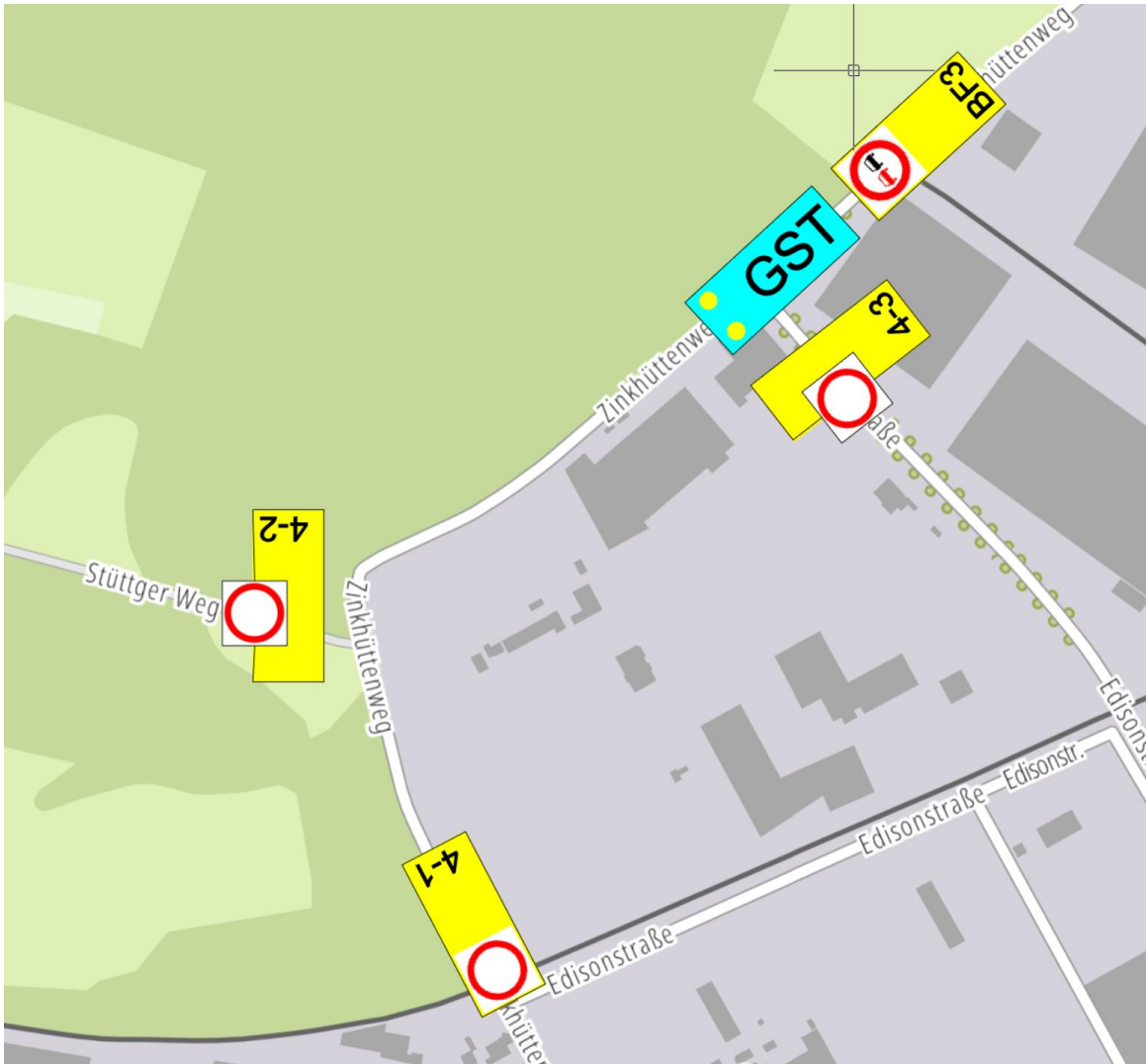
BF 4-1	sperrt den entgegenkommenden Verkehr auf der Zinkhüttenstr. vor der ersten Einmündung Edisonstr. zeigt VZ 250
BF 4-2	sperrt den aus Süd-Osten entgegenkommenden Verkehr auf der B9 süd-östlich der Einmündung Zinkhüttenstr. zeigt VZ 250
BF 4-3	sperrt den aus der Einmündung Sachtlebenstr. kommenden Verkehr zeigt VZ 250
BF3	fährt hinter dem GST zeigt VZ 276



Nachdem die Sperrungen erfolgt sind, fahren der GST und das BF3 zu BF 4-1. Sobald der GST das BF4-3 passiert hat, hebt es die Sperrung auf, setzt sich wieder vor den GST und zeigt VZ 222-20 im Wechsel mit VZ 101. Die Sperrungen werden aufgehoben.

Fahrt bis zu der Kreuzung Zinkhüttenweg / zweite Einmündung Edisonstr.

BF 4-1	sperrt den entgegenkommenden Verkehr auf dem Zinkhüttenweg vor der zweiten Einmündung Edisonstr. zeigt VZ 250
BF 4-2	sperrt den aus der Einmündung Stuttger Weg kommenden Verkehr zeigt VZ 250
BF 4-3	sperrt den aus der ersten Einmündung Edisonstr. kommenden Verkehr zeigt VZ 250
BF3	fährt hinter dem GST zeigt VZ 276



Nachdem die Sperrungen erfolgt sind, fahren der GST und das BF3 zu BF 4-1. Sobald der GST das BF4-3 passiert hat, hebt es die Sperrung auf, setzt sich wieder vor den GST und zeigt VZ 222-20 im Wechsel mit VZ 101. Die Sperrungen werden aufgehoben.

Fahrt bis zum Ziel

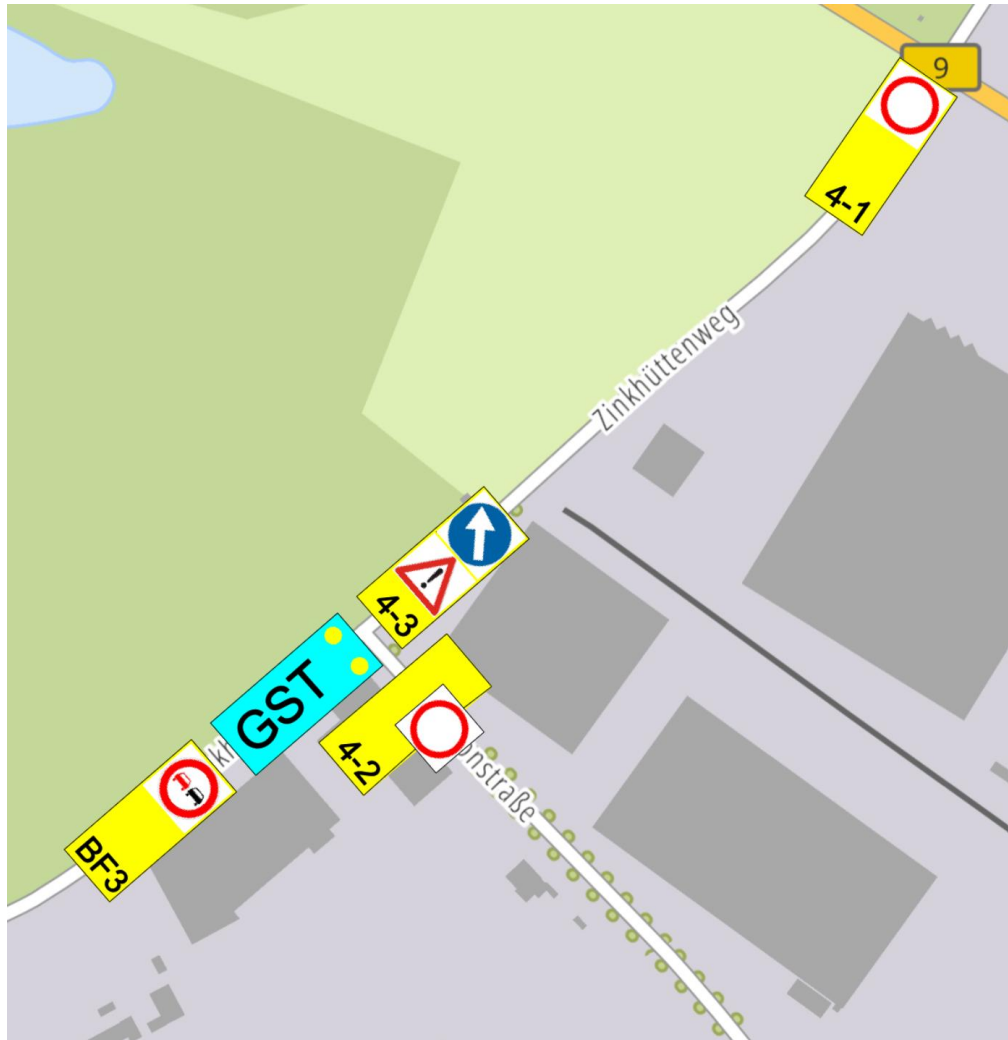
BF 4-1	sperrt den entgegenkommenden Verkehr auf dem Zinkhüttenweg südlich der Zielzufahrt zeigt VZ 250
BF 4-2	sperrt den aus der Einmündung Edisonstr. kommenden Verkehr zeigt VZ 250
BF 4-3	fährt vor dem GST zeigt VZ 222-20 im Wechsel mit VZ 101
BF3	fährt hinter dem GST zeigt VZ 276



Nachdem die Sperrungen erfolgt sind, fahren das BF4-3, der GST und das BF3 zu BF 4-1. Die Sperrungen werden aufgehoben.

Fahrt bis zu der Kreuzung Zinkhüttenweg / B9

BF 4-1	sperrt den entgegenkommenden Verkehr auf dem Zinkhüttenweg vor der Kreuzung B9 zeigt VZ 250
BF 4-2	sperrt den aus der Einmündung Edisonstr. kommenden Verkehr zeigt VZ 250
BF 4-3	fährt vor dem GST zeigt VZ 222-20 im Wechsel mit VZ 101
BF3	fährt hinter dem GST zeigt VZ 276



Nachdem die Sperrungen erfolgt sind, fahren das BF4-3, der GST und das BF3 zu BF 4-1. Die Sperrungen werden aufgehoben.

