

Roadbook

Strecke: Neuss, Am Kuckhofer Feld - rückwärts nach links in Kreisverkehr abbiegen - dann vorwärts entgegen der Fahrtrichtung den Kreisverkehr geradeaus durchfahren - Kuckhofer Straße - KV Elvelum 1. Ausfahrt re. Tucherstraße - bis Kreisverkehr, normale Fahrtrichtung 2. Ausfahrt den Kreisverkehr verlassen - Tucherstrasse – 2. Kreisverkehr entgegen der Fahrtrichtung durchfahren - Tucherstrasse - links ab über die Gegenspür in die Bonner Strasse/B9 abbiegen - BAB AS Neuss-Uedesheim

Ziel: AS Neuss-Uedesheim - A 46

Transportmaße:

Länge: Max. 33,5 m

Breite Max. 4,1 m

Höhe: Max.4,35 m

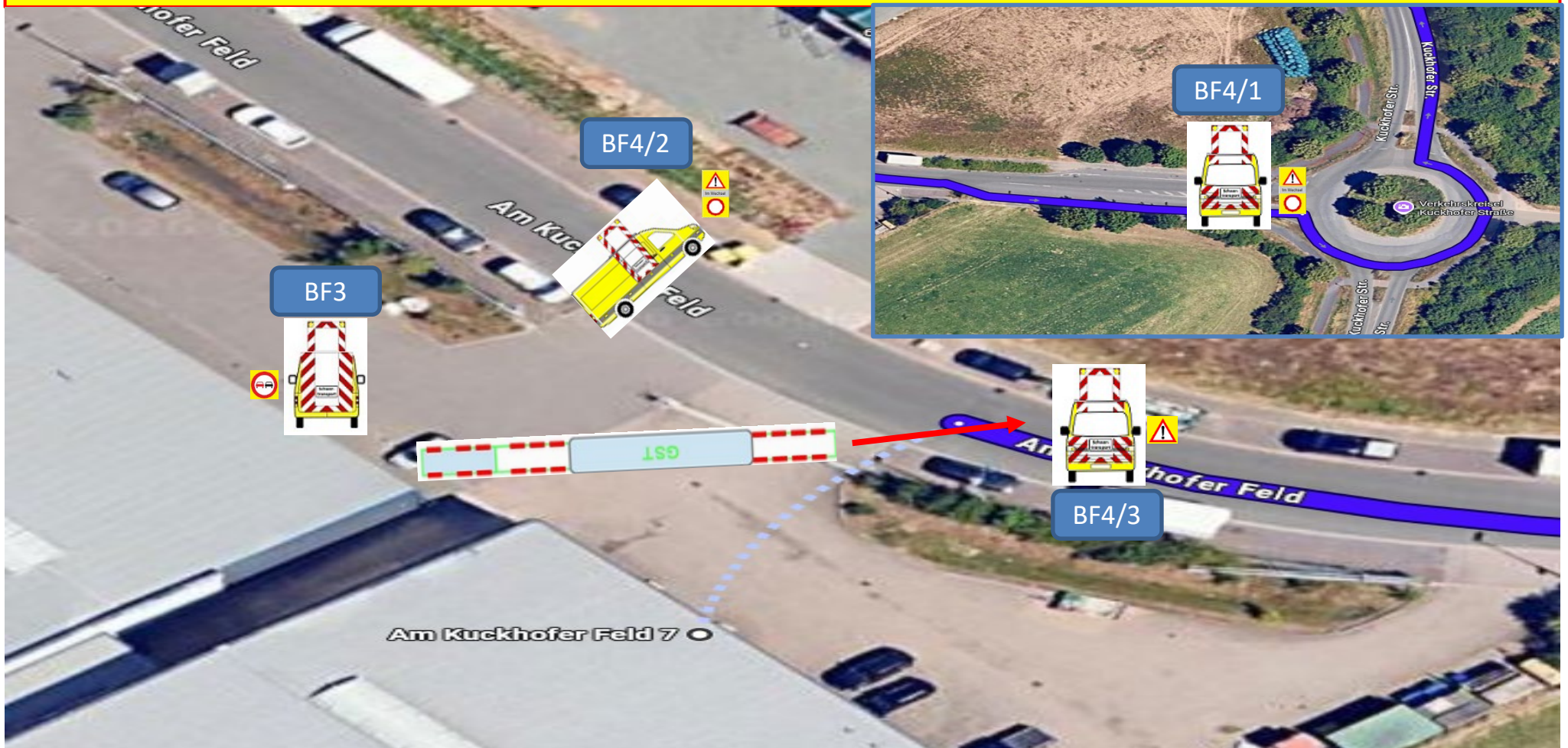
BF 4 Begleitung
durch 3 BF 4 Fahrzeuge



Gesamtstrecke



Am Kuckhofer Feld 7 – Am Kuckhofer Feld



BF4/1 sperrt die nächste Sperrposition Am Kuckhofer Feld – Konradslocher Weg, Kuckhofer Str. mit VZ 101 und 250 im Wechsel.

BF4/2 sperrt Am Kuckhofer Feld mit VZ 101 und 250 im Wechsel.

BF4/3 fährt vor dem GST mit VZ 101 .

Der GST fährt rückwärts.

Der GST darf erst abbiegen, wenn die BF4 den Verkehr gesperrt haben.

Das BF3 folgt dem GST auf der gesamten Strecke mit VZ 276.

Am Kuckhofer Feld – Konradslocher Weg, Kuckhofer Str.



BF4/1 sperrt die nächste Sperrposition Kuckhofer Str. – Am Kirchenmorgen mit VZ 101 und 250 im Wechsel.

BF4/2 sperrt Konradslocher Weg mit VZ 101 und 250 im Wechsel.

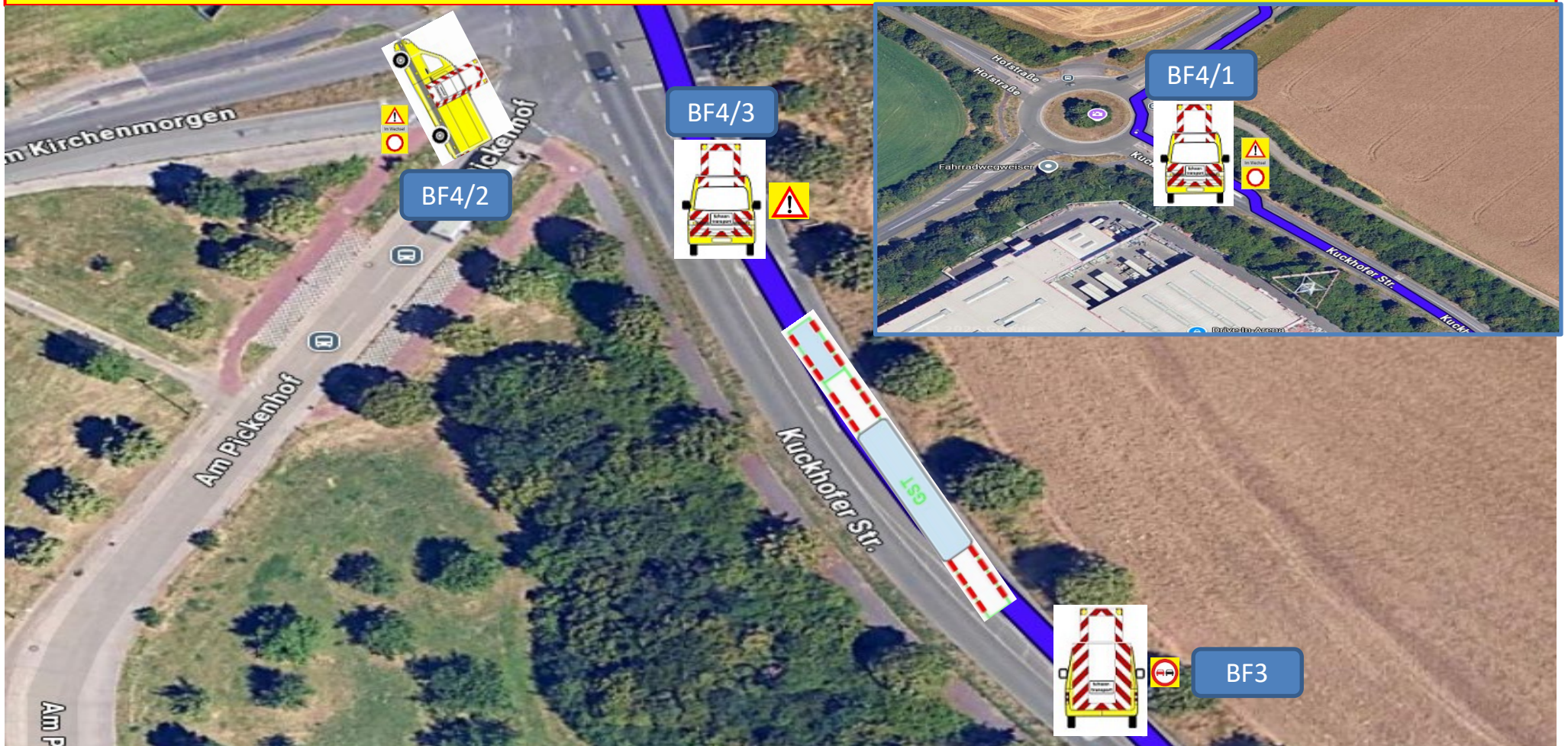
BF4/3 sperrt die Kuckhofer Str. mit VZ 101 und 250 im Wechsel.

Der GST biegt rückwärts nach links in den Kreisverkehr ein und fährt dann vorwärts entgegen der Fahrtrichtung im Kreisverkehr geradeaus.

Der GST darf erst den Kreisverkehr passieren, wenn die BF4 den Verkehr gesperrt haben.

Das BF3 folgt dem GST auf der gesamten Strecke mit VZ 276.

Kuckhofer Str. – Am Kirchenmorgen



BF4/1 sperrt die nächste Sperrposition Kuckhofer Str. – K30, Hofstraße mit VZ 101 und 250 im Wechsel.

BF4/2 sperrt Am Kirchenmorgen mit VZ 101 und 250 im Wechsel.

BF4/3 fährt vor dem GST mit VZ 101 .

**Der GST darf erst die Einmündung passieren, wenn die BF4 den Verkehr gesperrt haben.
Das BF3 folgt dem GST auf der gesamten Strecke mit VZ 276.**

Kuckhofer Str. – K30, Hofstraße



BF4/1 sperrt die nächste Sperrposition Tucherstraße – Am Blankenwasser, Am Fuchsberg mit VZ 101 und 250 im Wechsel.

BF4/2 sperrt die K30 mit VZ 101 und 250 im Wechsel.

BF4/3 sperrt die Hofstraße mit VZ 101 und 250 im Wechsel.

**Der GST darf erst den Kreisverkehr passieren, wenn die BF4 den Verkehr gesperrt haben.
Das BF3 folgt dem GST auf der gesamten Strecke mit VZ 276.**

Tucherstraße – Am Blankenwasser, Am Fuchsberg



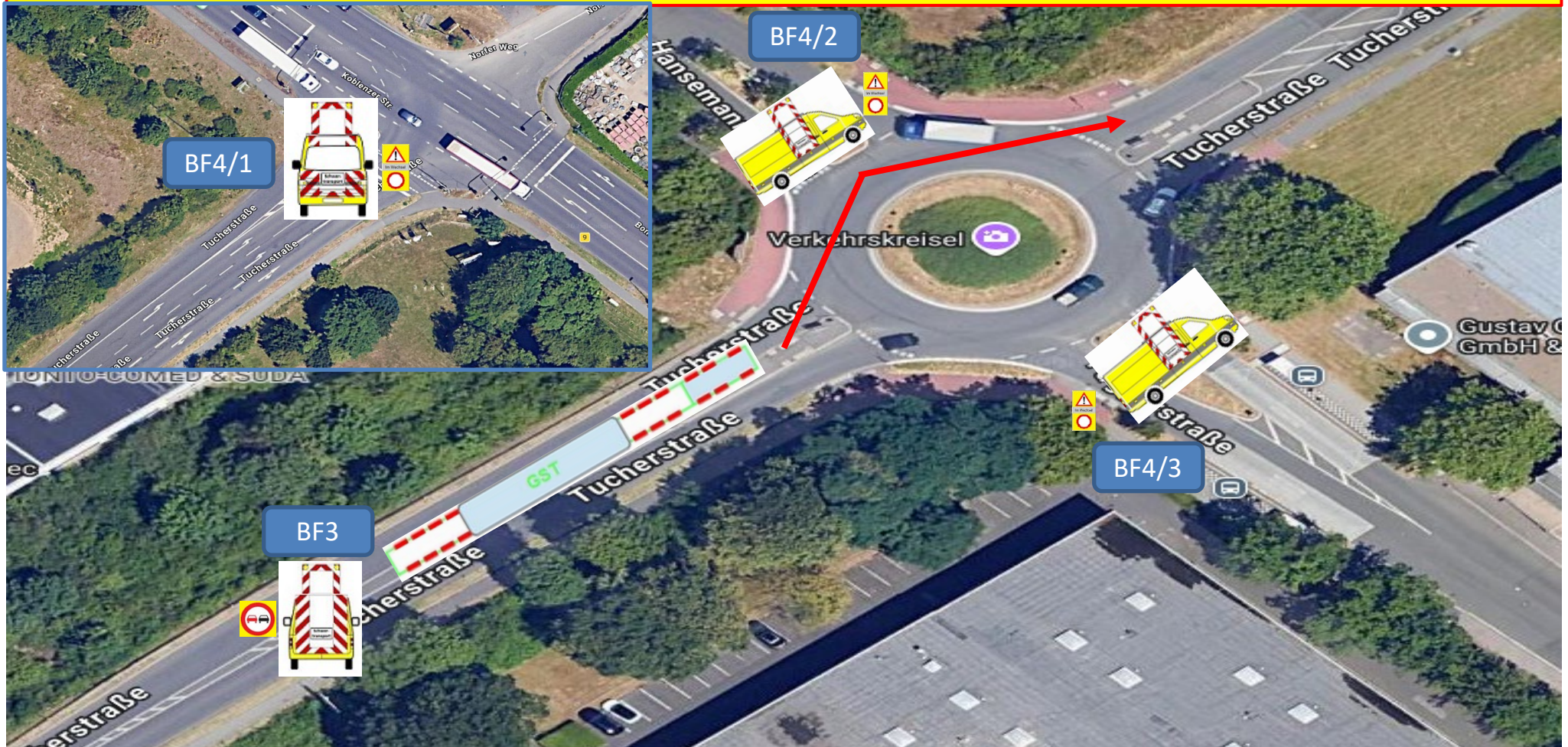
BF4/1 sperrt die nächste Sperrposition Tucherstraße – Hansemannstraße, Fuggerstraße mit VZ 101 und 250 im Wechsel.

BF4/2 sperrt Am Blankenwasser mit VZ 101 und 250 im Wechsel.

BF4/3 sperrt Am Fuchsberg mit VZ 101 und 250 im Wechsel.

**Der GST darf erst den Kreisverkehr passieren, wenn die BF4 den Verkehr gesperrt haben.
Das BF3 folgt dem GST auf der gesamten Strecke mit VZ 276.**

Tucherstraße – Hansemannstraße, Fuggerstraße



BF4/1 sperrt die nächste Sperrposition Tucherstraße – Bonner Str., Norfer Weg mit VZ 101 und 250 im Wechsel.

BF4/2 sperrt die Hansemannstraße mit VZ 101 und 250 im Wechsel.

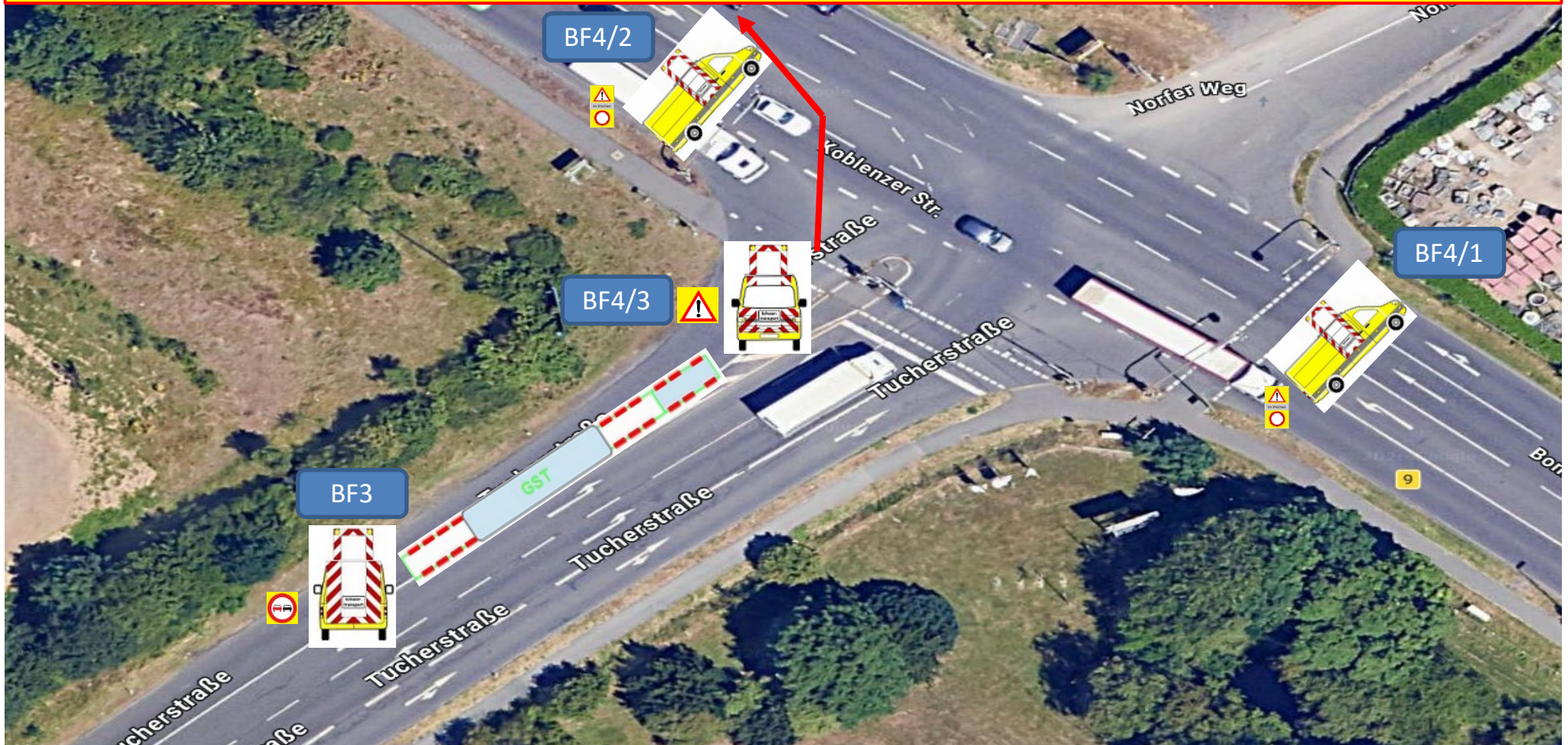
BF4/3 sperrt die Fuggerstraße mit VZ 101 und 250 im Wechsel.

Der GST fährt entgegen der Fahrtrichtung.

Der GST darf erst den Kreisverkehr passieren, wenn die BF4 den Verkehr gesperrt haben.

Das BF3 folgt dem GST auf der gesamten Strecke mit VZ 276.

Tucherstraße – Bonner Str., Koblenzer Str.

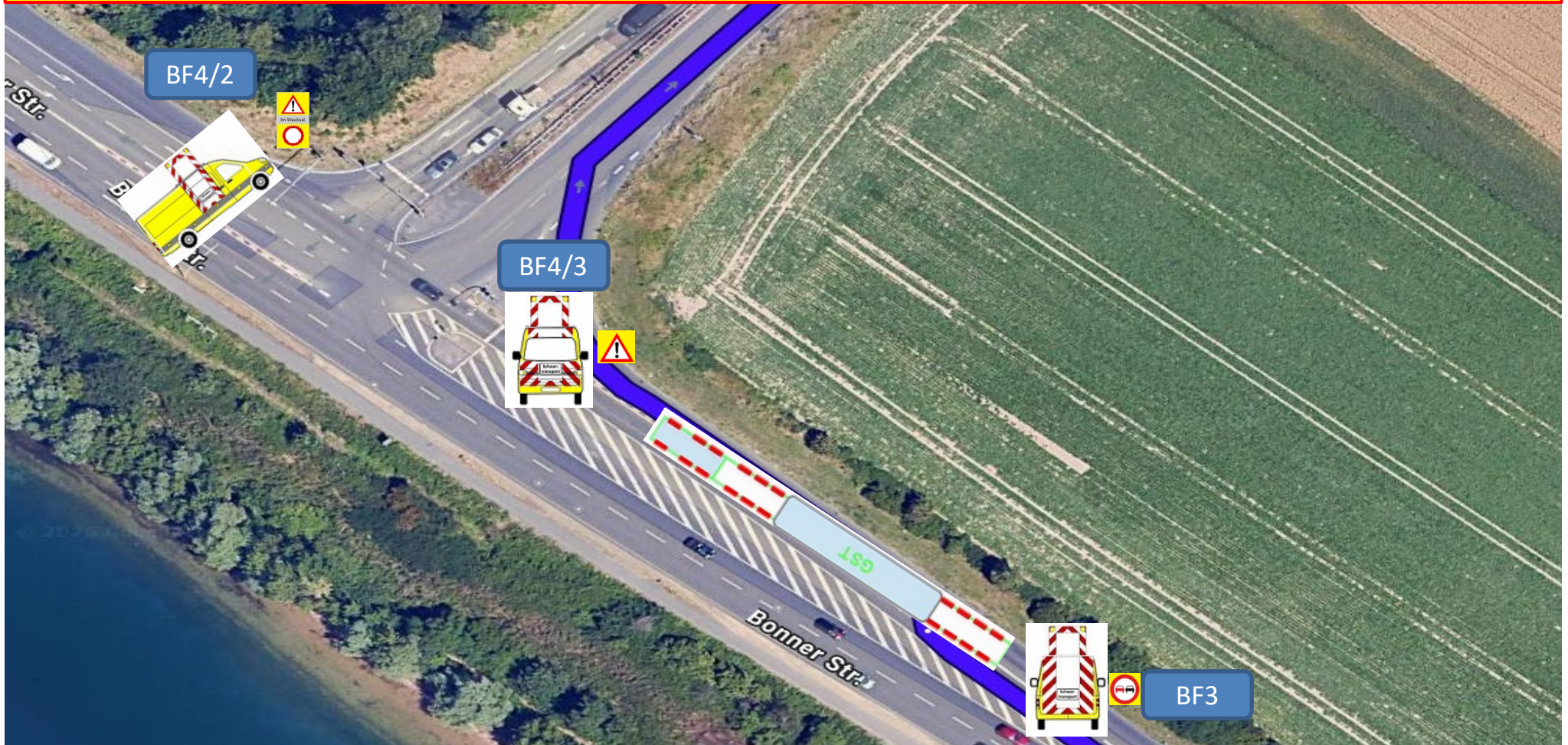


**BF4/1 sperrt die Bonner Str. mit VZ 101 und 250 im Wechsel.
BF4/2 sperrt die Koblenzer Str. mit VZ 101 und 250 im Wechsel.
BF4/3 fährt vor dem GST mit VZ 101.**

Der GST fährt links ab über die Gegenspur.

**Der GST darf erst abbiegen, wenn die BF4 den Verkehr gesperrt haben.
Das BF3 folgt dem GST auf der gesamten Strecke mit VZ 276.**

Bonner Str. – Bonner Str.



BF4/1 wird nicht mehr benötigt
BF4/2 sperrt die Bonner Str. mit VZ 101 und 250 im Wechsel.
BF4/3 fährt vor dem GST mit VZ 101.

Der GST darf erst abbiegen, wenn die BF4 den Verkehr gesperrt haben.
Das BF3 folgt dem GST auf der gesamten Strecke mit VZ 276.

Die BF 4 Fahrer müssen auf dieser Strecke durch das Straßenverkehrsamt oder
Polizei als **Verwaltungshelfer**
eingewiesen werden. Eine Begleitung ohne Verwaltungshelfer ist **VERBOTEN**.

Es werden für diese Strecke 3 x BF 4 Fahrzeuge benötigt.

