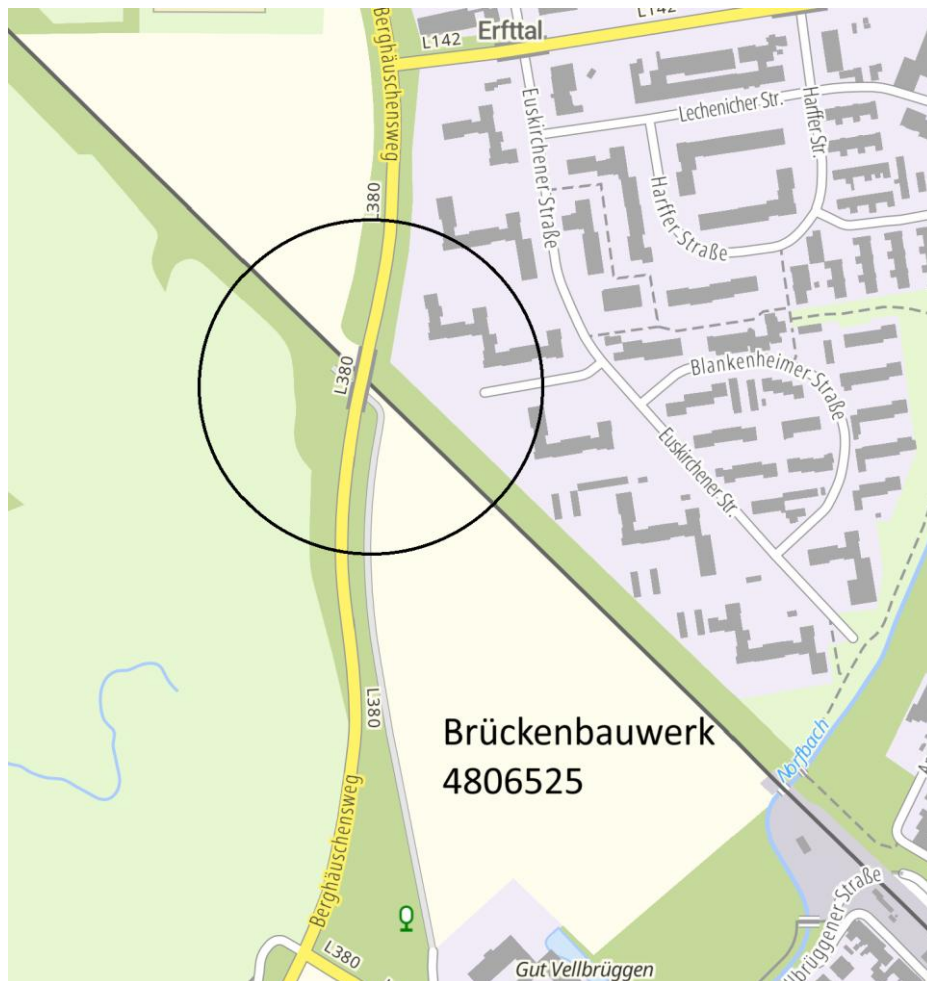


## Private Begleitung von Großraum- und Schwertransporten

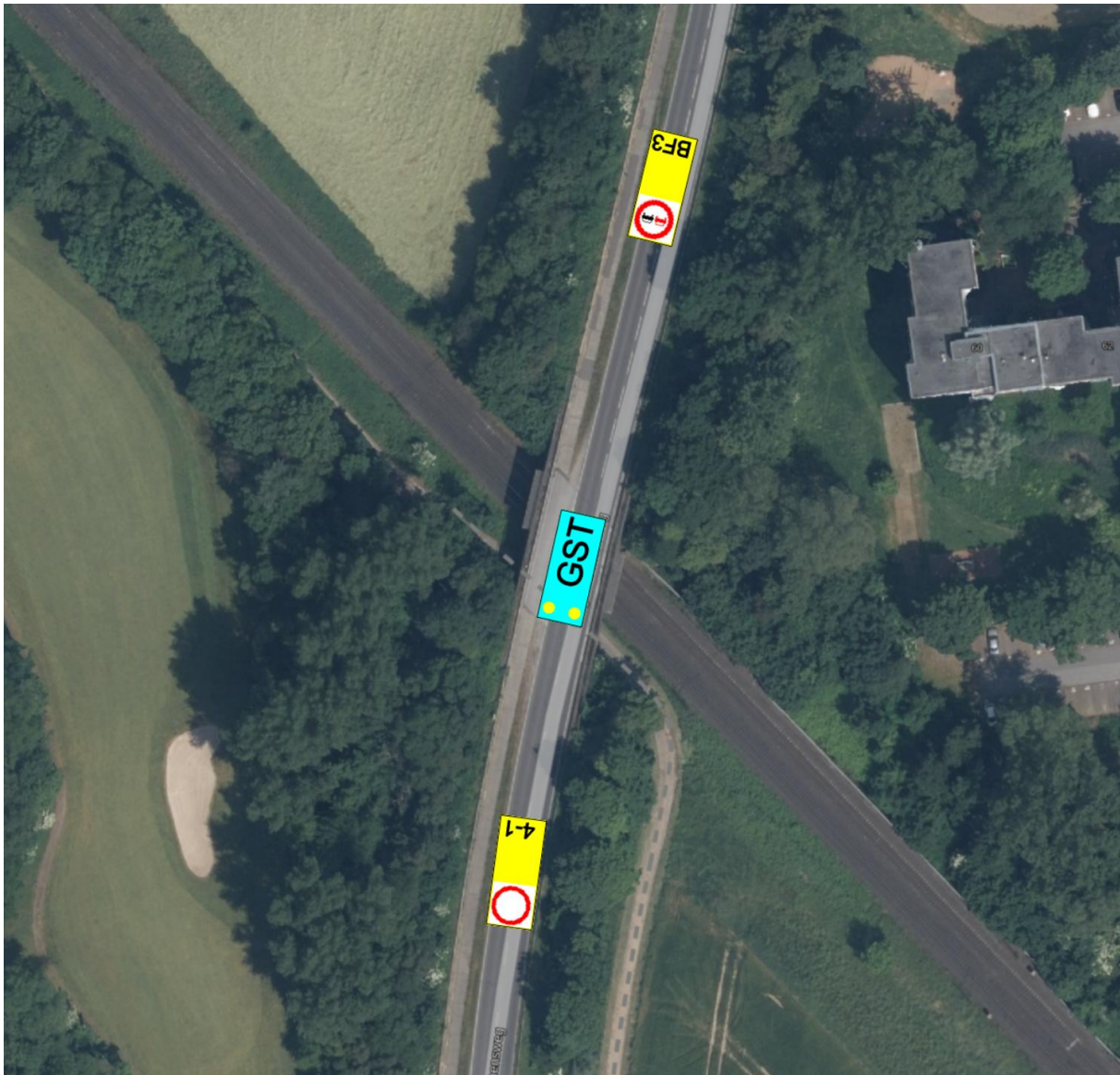
Start:	L380 nördlich des Brückenbauwerks
Ziel:	L380 südlich des Brückenbauwerks
Fahrtstrecke:	L380
Maße	Gewichtsauflage



<p><b>Fahrtstreckenbeschreibung</b>  Der Transport fährt auf der L380 in Alleinfahrt über eine lastenbeschränkte Brücke. Für die Brücke gelten die Auflagen der Transportgenehmigung.</p>
<p><b>Allgemeine Auflage</b>  Sobald der GST das Brückenbauwerk erreicht, sind die nachfolgend beschriebenen Streckenaufgaben zwingend zu beachten.</p> <p>Darüber hinaus ist eine Kommunikation der eingesetzten Fahrzeuge (BF4-1, GST, BF3) untereinander, sowohl über betriebsinternen Funk und zusätzlich über Mobiltelefon auf der gesamten Strecke zu gewährleisten.</p> <p>Die beschriebenen Kommunikationsmöglichkeiten sind vor Fahrtbeginn hinsichtlich ihrer Funktionalität durch Sprechproben zu überprüfen.</p> <p>Sämtliche Erreichbarkeiten sind durch die jeweiligen Fahrzeugführer untereinander auszutauschen.</p> <p>Bei einer Restfahrbahnbreite, die einen Begegnungsverkehr ausschließt, muss eine Ausweichmöglichkeit für entgegenkommende Verkehrsteilnehmer oder aber für den GST zwingend vorhanden sein.</p> <p>Bei Witterungsverhältnissen, die eine Transportdurchführung nicht erlauben, ist der GST an geeigneter Stelle abzustellen.</p>
<p><b>Sperrungen</b>  Die Sperrungen laufen wie folgt ab: BF4-1 sperrt, gibt das letzte Kennzeichen durch. Sobald das letzte Fahrzeug den GST passiert hat, fährt der GST IN Alleinfahrt über das Brückenbauwerk. Durch die Sperrungen werden die Lichtzeichenanlagen nicht aufgehoben. Es wird ausschließlich bei "grün" gefahren.</p>
<p><b>Streckenprüfung</b>  Die Fahrtstrecke ist unmittelbar vor Fahrtbeginn auf ihre Befahrbarkeit zu überprüfen.</p>
<p><b>Eingesetzte Fahrzeuge</b>  BF4-1 = BF4 Fahrzeuge, BF3 = Bf3, Bf3+ oder Bf4 Fahrzeug</p> <p>GST = Großraum-/Schwertransport</p>
<p>Verfasser: Fabian Floegel, Floegel GmbH, Lossenstr. 11, 46240 Bottrop</p>
<p>Stand der Roadmap 18.06.2025</p>

## Fahrt über das Brückenbauwerk

BF4-1	sperrt den aus Süden entgegkommenden Verkehr auf der L380 ca. 50m südlich des Brückenbauwerks zeigt VZ 250
BF3	fährt mit mindestens 50m Abstand hinter dem GST zeigt VZ 276



Nachdem die Sperrung erfolgt ist, fährt der GST gemäß der Auflage über die Brücke. Das BF3 hält so viel Abstand, dass eine ggf. angeordnete Alleinfahrt gewährleistet ist. Danach wird die Sperrung aufgehoben.