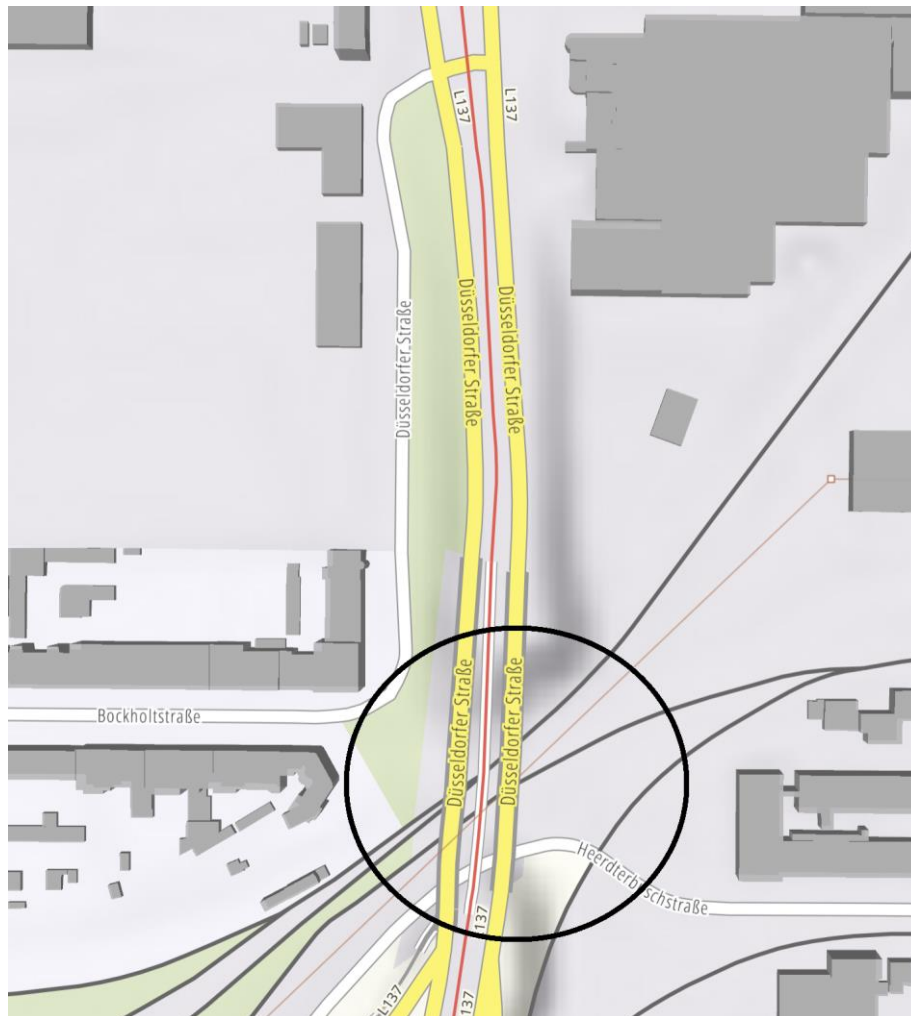


Private Begleitung von Großraum- und Schwertransporten

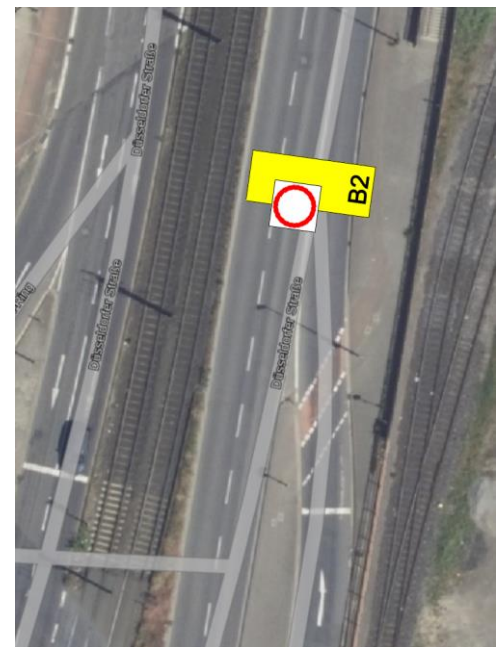
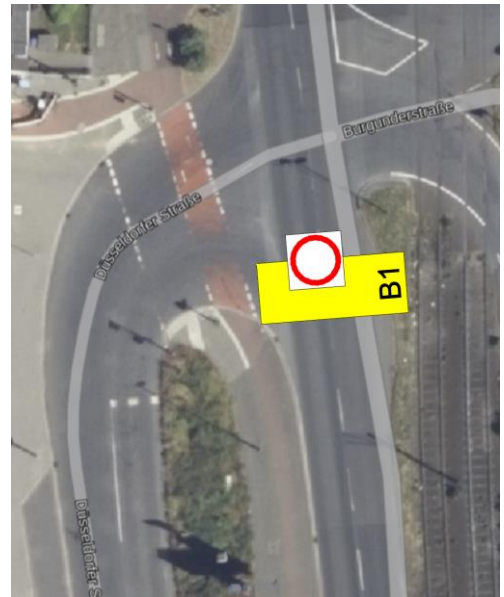
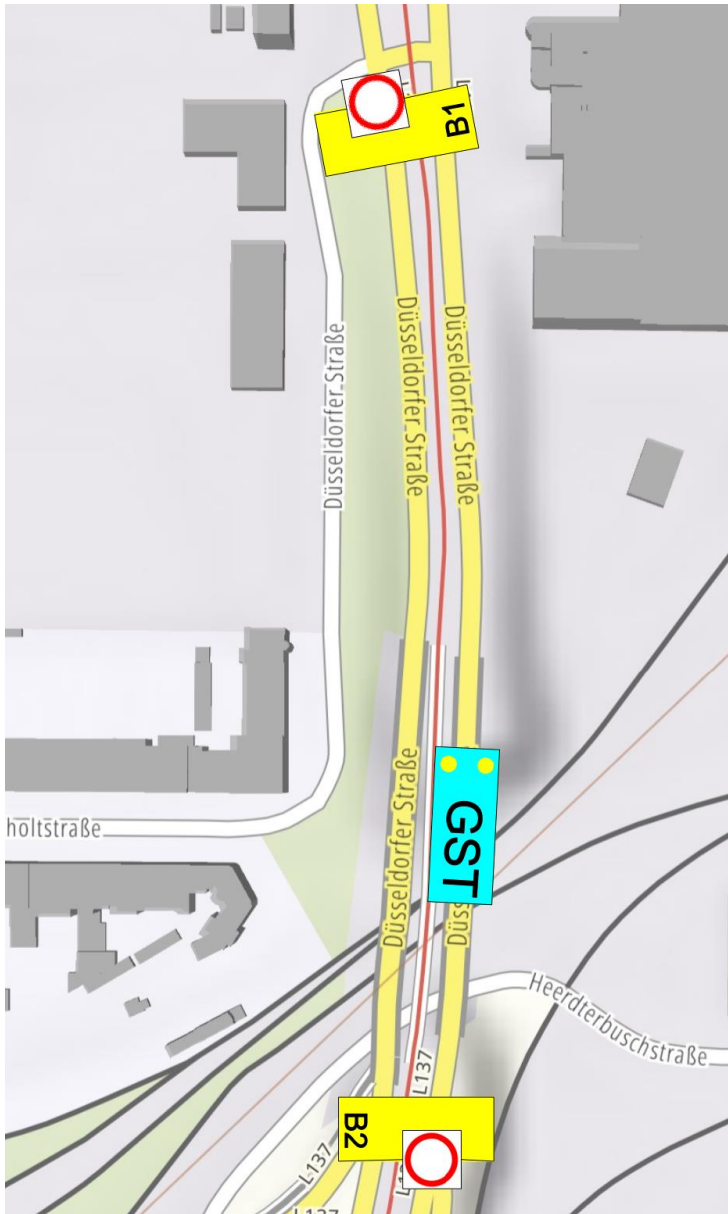
Start:	Düsseldorfer Str. südlich der Bahnbrücke
Ziel:	Düsseldorfer Str. nördlich der Bahnbrücke
Fahrtstrecke:	Düsseldorfer Str.
Maße	Gewichtsauflage



<p>Fahrtstreckenbeschreibung Der Transport fährt auf der Düsseldorfer Str. in Alleinfahrt über eine lastenbeschränkte Brücke. Für die Brücke gelten die Auflagen der Transportgenehmigung.</p>
<p>Allgemeine Auflage Sobald der GST das Brückenbauwerk erreicht, sind die nachfolgend beschriebenen Streckenaufgaben zwingend zu beachten.</p> <p>Darüber hinaus ist eine Kommunikation der eingesetzten Fahrzeuge (Bfz1, GST, Bfz4) untereinander, sowohl über betriebsinternen Funk und zusätzlich über Mobiltelefon auf der gesamten Strecke zu gewährleisten.</p> <p>Die beschriebenen Kommunikationsmöglichkeiten sind vor Fahrtbeginn hinsichtlich ihrer Funktionalität durch Sprechproben zu überprüfen.</p> <p>Sämtliche Erreichbarkeiten sind durch die jeweiligen Fahrzeugführer untereinander auszutauschen.</p> <p>Bei einer Restfahrbahnbreite, die einen Begegnungsverkehr ausschließt, muss eine Ausweichmöglichkeit für entgegenkommende Verkehrsteilnehmer oder aber für den GST zwingend vorhanden sein.</p> <p>Bei Witterungsverhältnissen, die eine Transportdurchführung nicht erlauben, ist der GST an geeigneter Stelle abzustellen.</p>
<p>Sperrungen Die Sperrungen laufen wie folgt ab: Bfz1 und Bfz2 sperren , und geben das letzte Kennzeichen durch. Sobald das letzte Fahrzeug das Brückenbauwerk passiert hat, fährt der GST in Alleinfahrt über das Brückenbauwerk. Durch die Sperrungen werden die Lichtzeichenanlagen nicht aufgehoben. Es wird ausschließlich bei " grün " gefahren.</p>
<p>Streckenprüfung Die Fahrtstrecke ist unmittelbar vor Fahrtbeginn auf ihre Befahrbarkeit zu überprüfen.</p>
<p>Eingesetzte Fahrzeuge Bfz1-Bfz2 = BF4 Fahrzeuge</p> <p>GST = Großraum-/Schwertransport</p>
<p>Verfasser: Fabian Floegel, Floegel GmbH, Lossenstr. 11, 46240 Bottrop</p>
<p>Stand der Roadmap 20.03.2024</p>

Fahrt über das Brückenbauwerk

Bfz 1	sperrt den aus Norden kommenden Verkehr auf der Düsseldorfer Str. südlich der Kreuzung Düsseldorfer Str. / Burgunder Str. zeigt VZ 250
Bfz 2	sperrt den aus Süden kommenden Verkehr auf der Düsseldorfer Str. südlich des Brückenbauwerks zeigt VZ 250
Bfz 3	entfällt
Bfz 4	entfällt



Nachdem die Sperrungen erfolgt sind, fährt der GST gemäß der Auflage über die Brücke. Sobald der GST das Brückenbauwerk verlässt, werden die Sperrungen aufgehoben.