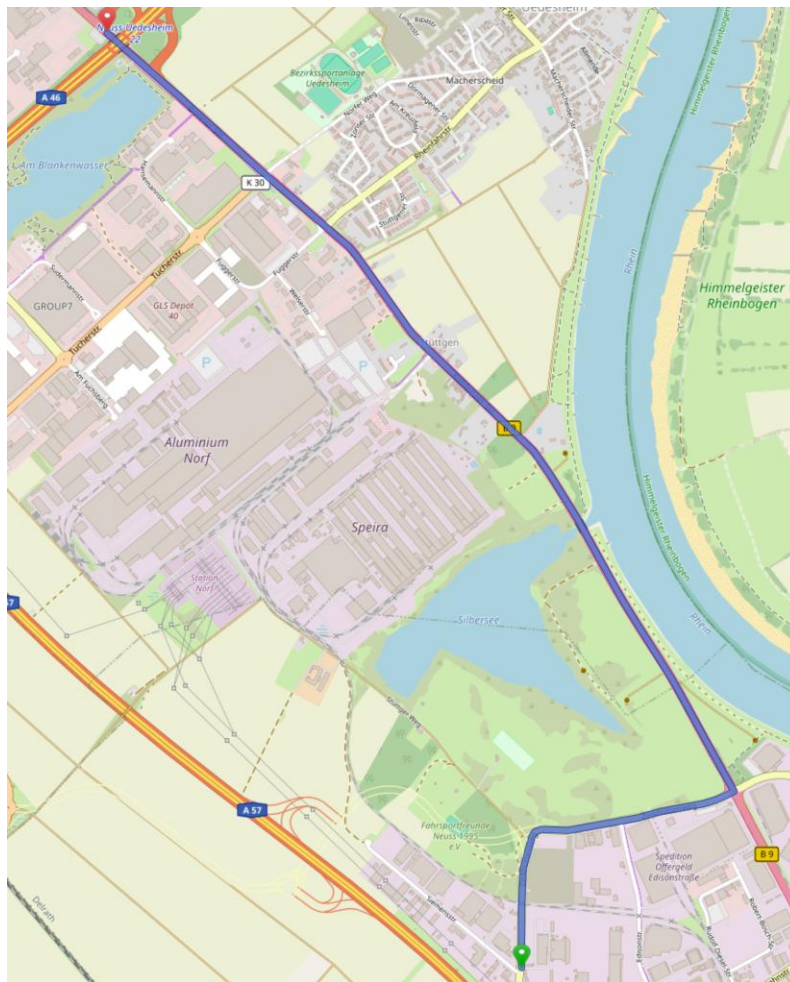


Private Begleitung von Großraum- und Schwertransporten

| | |
|----------------|--|
| Start: | 41542 Dormagen, Zinkhüttenweg 16 {Berding Beton} |
| Ziel: | AS Neuss-Uedesheim FR AD Neuss-Süd |
| Fahrtstrecke: | Zinkhüttenweg – links B9 |
| Transportmaße: | Lt. Genehmigung |



| |
|---|
| <p>Fahrtstreckenbeschreibung Die Fahrtstrecke mit einer Länge von 4,5 km führt von dem Zinkhüttenweg 16 in Dormagen zu der AS Neuss-Uedesheim. Aufgrund der Transportmaße muss der entgegenkommende Verkehr teilweise unterbunden werden.</p> |
| <p>Allgemeine Auflage Sobald der GST das Betriebsgelände verlässt, sind die nachfolgend beschriebenen Streckenaufgaben zwingend zu beachten.</p> <p>Darüber hinaus ist eine Kommunikation der eingesetzten Fahrzeuge (BF 4-1, BF 4-2, BF 4-3 GST, BF3) untereinander, sowohl über betriebsinternen Funk und zusätzlich über Mobiltelefon auf der gesamten Strecke zu gewährleisten.</p> <p>Die beschriebenen Kommunikationsmöglichkeiten sind vor Fahrtbeginn hinsichtlich ihrer Funktionalität durch Sprechproben zu überprüfen.</p> <p>Sämtliche Erreichbarkeiten sind durch die jeweiligen Fahrzeugführer untereinander auszutauschen.</p> <p>Bei einer Restfahrbahnbreite, die einen Begegnungsverkehr ausschließt, muss eine Ausweichmöglichkeit für entgegenkommende Verkehrsteilnehmer oder aber für den GST zwingend vorhanden sein.</p> <p>Bei Witterungsverhältnissen, die eine Transportdurchführung nicht erlauben, ist der GST an geeigneter Stelle abzustellen.</p> <p>Sperrungen Die Sperrungen laufen wie folgt ab: BF 4-1 sperrt, gibt das letzte Kennzeichen durch. Hat das Fahrzeug BF 4-2 passiert, sperrt BF 4-2 und gibt das letzte Kennzeichen durch. Hat das Fahrzeug BF 4-3 passiert, sperrt BF 4-3 ggf. und gibt das letzte Kennzeichen durch. Sobald das letzte Fahrzeug den GST passiert hat, fahren der GST und das BF3 los. Durch die Sperrungen werden die Lichtzeichenanlagen nicht aufgehoben. Es wird ausschließlich bei "grün" gefahren.</p> |
| <p>Streckenprüfung Die Fahrtstrecke ist unmittelbar vor Fahrtbeginn auf ihre Befahrbarkeit zu überprüfen.</p> |
| <p>Eingesetzte Fahrzeuge BF 4-1-BF 4-3 = BF4 Fahrzeuge, BF3 = Bf3, Bf3+ oder Bf4 Fahrzeug GST = Großraum-/Schwertransport</p> |
| <p>Verfasser: Fabian Floegel, Floegel GmbH, Lossenstr. 11, 46240 Bottrop</p> |
| <p>Stand der Roadmap 19.07.2025</p> |

Regelungen für die Begleitung von Schwertransporten

Soweit nicht anders im folgenden Roadbook beschrieben gelten die folgenden Regelungen:

3 x BF4 Fahrzeug vor dem GST 1 x BF3, BF3 Plus oder BF4 Fahrzeug hinter dem GST

BF3 gesamte Strecke hinter dem GST zeigt VZ 276

Regelungen für Vollsperrungen von Streckenabschnitten

Innerhalb und außerhalb geschlossener Ortschaften

Nach Regelplan B1

Sperrt das BF4-3 nicht, fährt es vor dem GST zeigt VZ 222-20 im Wechsel mit VZ 101

| | |
|--|---|
| | <p>Regelplan B1</p> <p>Verkehrsrechtliche Anordnung im Rahmen der Begleitung von Großraum- und Schwertransporten durch private Unternehmen</p> <p>Auf anderen Straßen -außerhalb von Autobahnen und anderen autobahn-ähnlichen ausgebauten Straßen</p> <p>Auflage: Sperrungen von Kreuzungen und Einmündungen</p> <p>Grund: Gewährung der sicheren Durchfahrt für den abzusichernden Schwertransport / Großraumtransport</p> <p>Begleitfahrzeug 4-1 (nach vorn)</p> <ul style="list-style-type: none"> - stehend / langsam fahrend auf der Fahrbahn - VZ 250 - Hinweis „Schwertransport“ <p>Begleitfahrzeug 4-2 (nach rechts zur Seite)</p> <ul style="list-style-type: none"> - VZ 250 - Hinweis „Schwertransport“ <p>Begleitfahrzeug 4-3 (nach links zur Seite)</p> <ul style="list-style-type: none"> - VZ 250 - Hinweis „Schwertransport“ - Oder fahrend vor dem GST VZ 222-20 im Wechsel mit VZ 101 <p>Begleitfahrzeug BF3 (nach hinten)</p> <ul style="list-style-type: none"> - stehend / langsam fahrend auf der Fahrbahn - VZ 276 - Hinweis „Schwertransport“ |
|--|---|

Übernahme des GST und

Fahrt bis zu der Kreuzung Zinkhüttenweg / erste Einmündung Edisonstr.

| | |
|--------|--|
| BF 4-1 | sperrt den entgegenkommenden Verkehr auf dem Zinkhüttenweg vor der ersten Einmündung Edisonstr. zeigt VZ 250 |
| BF 4-2 | sperrt den aus Süden kommenden Verkehr auf dem Zinkhüttenweg südlich der Ausfahrt des GST zeigt VZ 250 |
| BF 4-3 | fährt vor dem GST zeigt VZ 222-20 im Wechsel mit VZ 101 |
| BF3 | fährt hinter dem GST zeigt VZ 276 |



Nachdem die Sperrungen erfolgt sind, fahren das BF4-3, der GST und das BF3 zu BF 4-1. Die Sperrungen werden aufgehoben.

Fahrt bis zu der Kreuzung Zinkhüttenweg / zweite Einmündung Edisonstr.

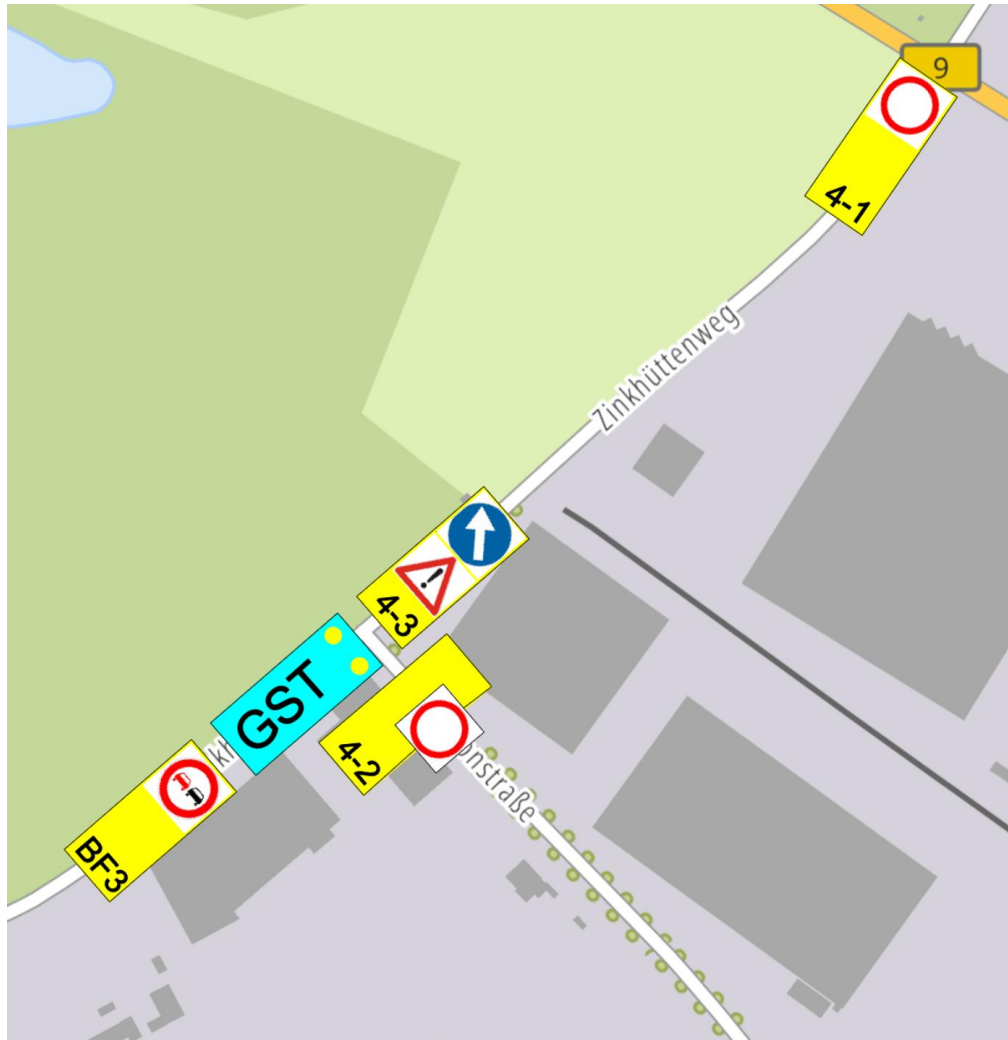
| | |
|--------|---|
| BF 4-1 | sperrt den entgegenkommenden Verkehr auf dem Zinkhüttenweg vor der zweiten Einmündung Edisonstr. zeigt VZ 250 |
| BF 4-2 | sperrt den aus der Einmündung Stuttger Weg kommenden Verkehr zeigt VZ 250 |
| BF 4-3 | sperrt den aus der ersten Einmündung Edisonstr. kommenden Verkehr zeigt VZ 250 |
| BF3 | fährt hinter dem GST zeigt VZ 276 |



Nachdem die Sperrungen erfolgt sind, fahren der GST und das BF3 zu BF 4-1. Sobald der GST das BF4-3 passiert hat, hebt es die Sperrung auf, setzt sich wieder vor den GST und zeigt VZ 222-20 im Wechsel mit VZ 101. Die Sperrungen werden aufgehoben.

Fahrt bis zu der Kreuzung Zinkhüttenweg / B9

| | |
|--------|---|
| BF 4-1 | sperrt den entgegenkommenden Verkehr auf dem Zinkhüttenweg vor der Kreuzung B9 zeigt VZ 250 |
| BF 4-2 | sperrt den aus der Einmündung Edisonstr. kommenden Verkehr zeigt VZ 250 |
| BF 4-3 | fährt vor dem GST zeigt VZ 222-20 im Wechsel mit VZ 101 |
| BF3 | fährt hinter dem GST zeigt VZ 276 |

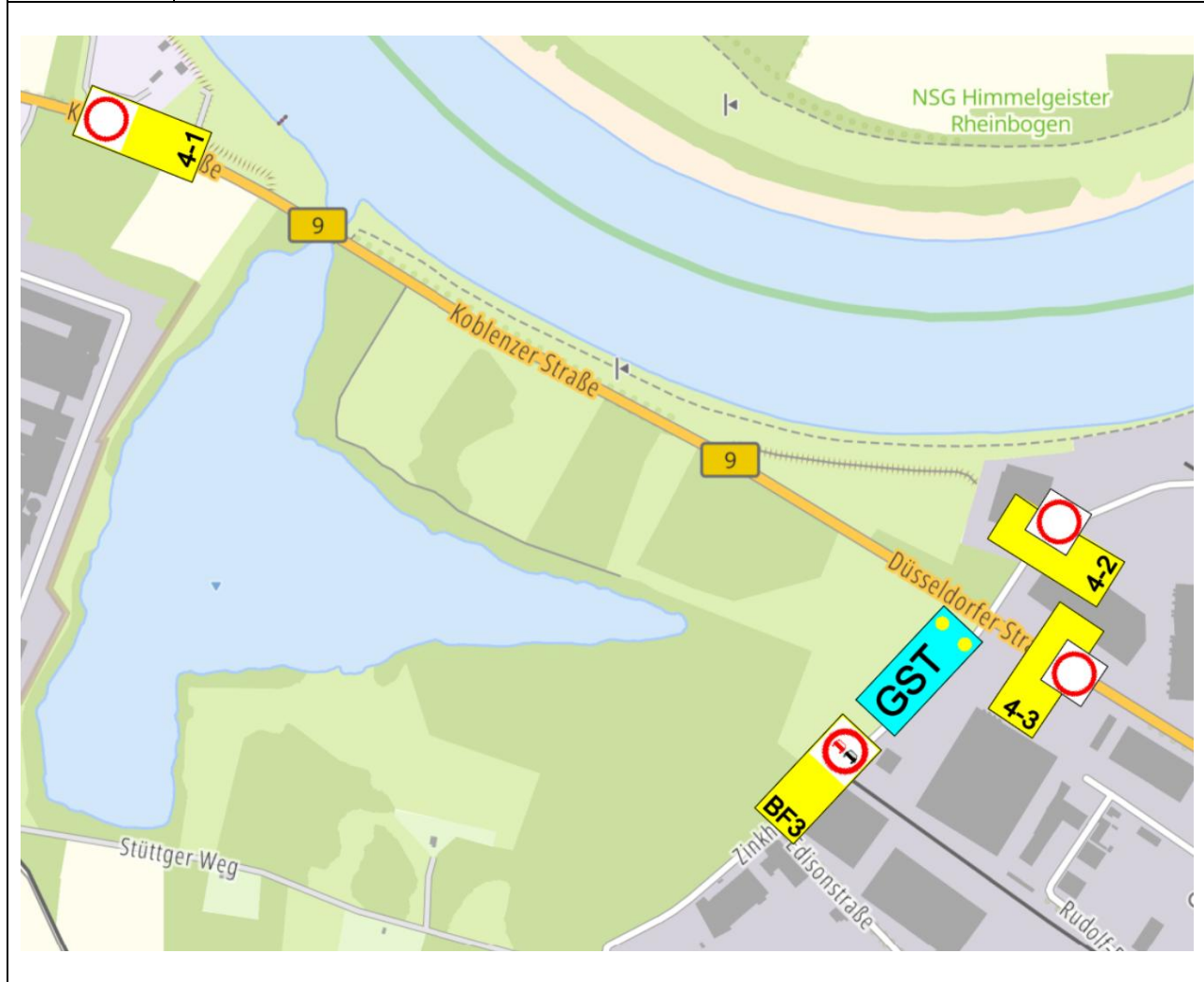


Nachdem die Sperrungen erfolgt sind, fahren das BF4-3, der GST und das BF3 zu BF 4-1. Die Sperrungen werden aufgehoben.

Fahrt auf der B9 bis in den Fahrbahnteiler Höhe Haus Nr. 103

Bei Brückenaufgaben halten die Begleitfahrzeuge soviel Abstand, dass eine ggf. angeordnete Alleinfahrt gewährleistet ist.

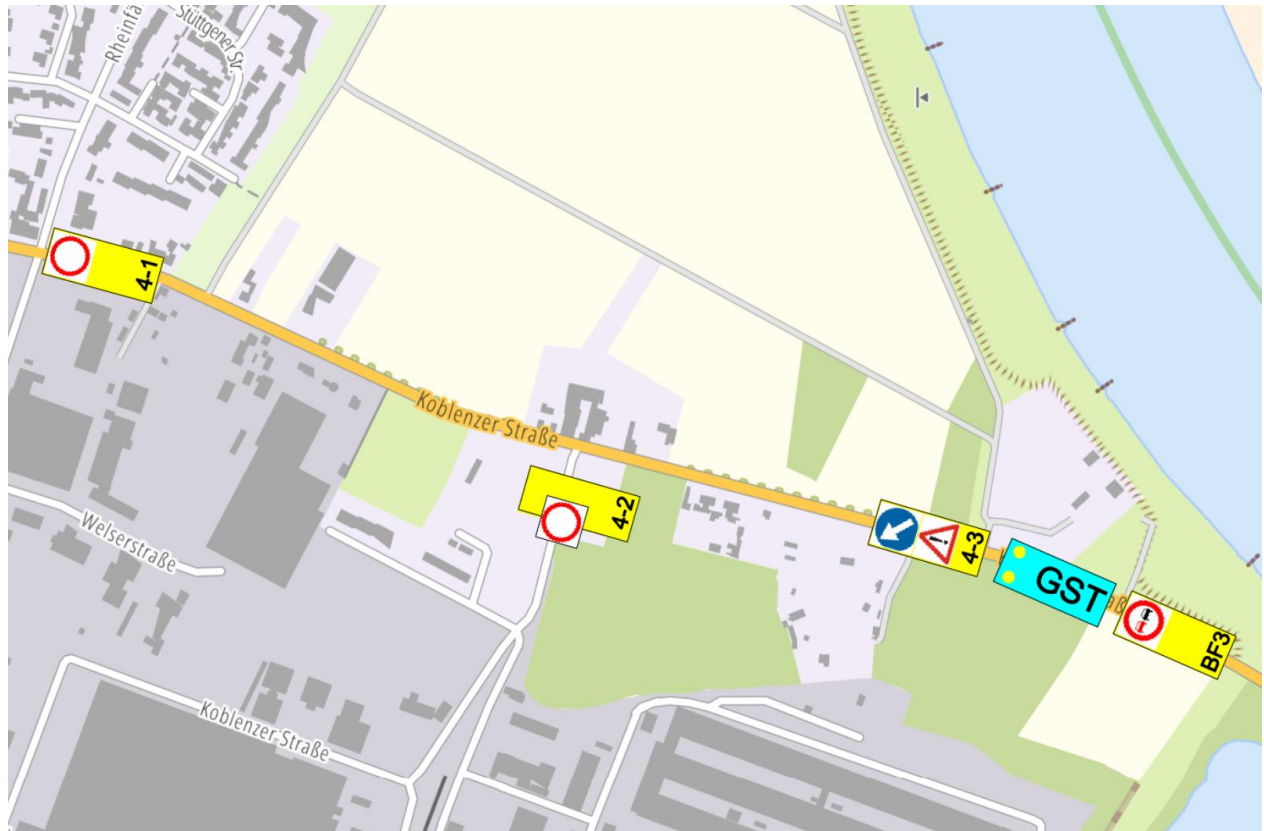
| | |
|--------|--|
| BF 4-1 | sperrt den entgegenkommenden Verkehr auf der B9 am Fahrbahnteiler Höhe Haus Nr. 103 zeigt VZ 250 |
| BF 4-2 | sperrt den aus der Einmündung Sachtlebenstr. kommenden Verkehr zeigt VZ 250 |
| BF 4-3 | sperrt den aus Süd-Osten kommenden Verkehr auf der B9 süd-östlich der Einmündung Zinkhüttenstr. zeigt VZ 250 |
| BF3 | fährt hinter dem GST zeigt VZ 276 |



Nachdem die Sperrungen erfolgt sind, fahren der GST und das BF3 zu BF 4-1. Sobald der GST das BF4-3 passiert hat, hebt es die Sperrung auf, setzt sich wieder vor den GST und zeigt VZ 222-20 im Wechsel mit VZ 101. Die Sperrungen werden aufgehoben.

Fahrt bis zu der Kreuzung B9 / Rheinfährstr. / Fuggerstr.

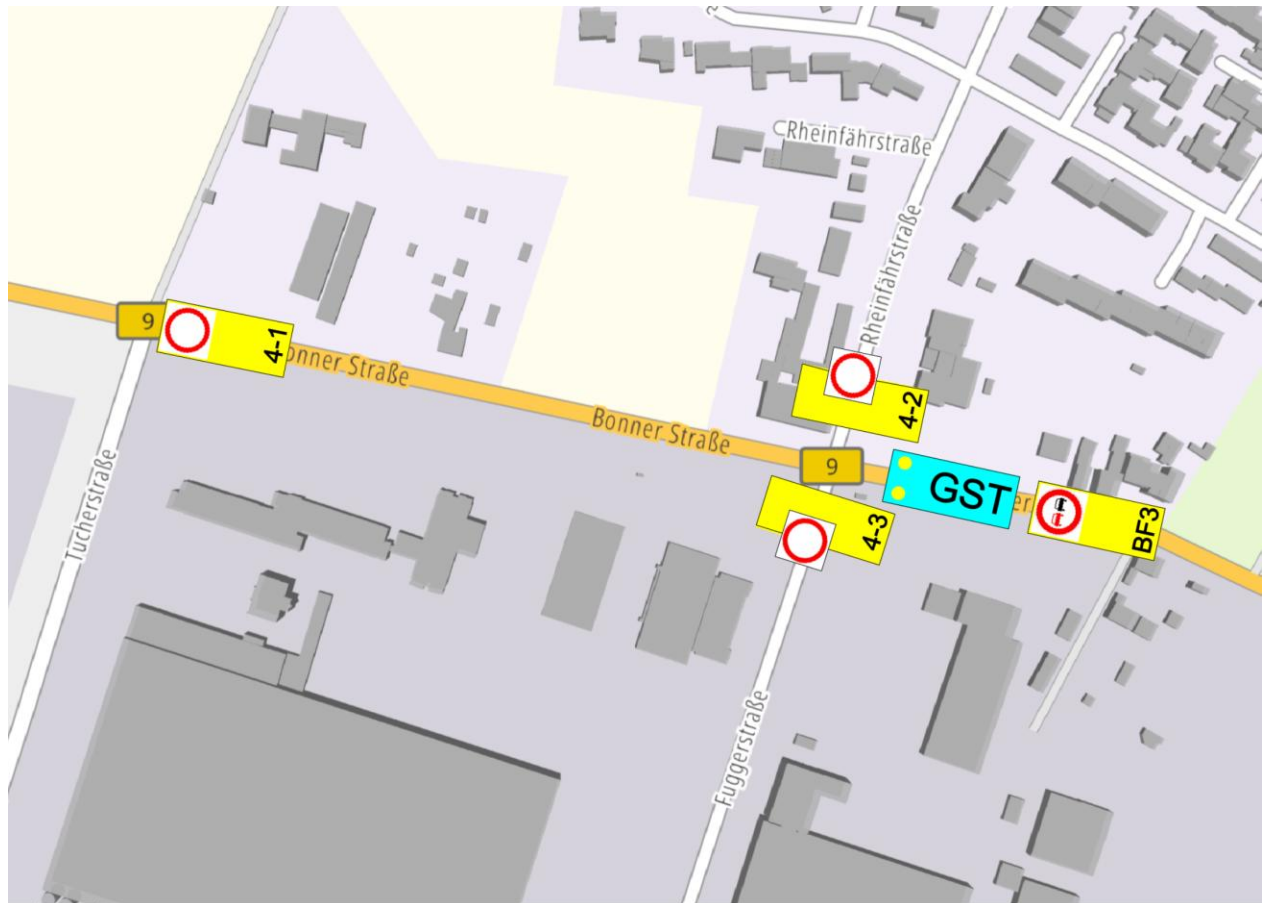
| | |
|--------|--|
| BF 4-1 | sperrt den entgegenkommenden Verkehr auf der B9 vor der Kreuzung Rheinfährstr. / Fuggerstr. zeigt VZ 250 |
| BF 4-2 | sperrt den aus der südlichen Einmündung Koblenzer Str. kommenden Verkehr zeigt VZ 250 |
| BF 4-3 | fährt vor dem GST zeigt VZ 222-20 im Wechsel mit VZ 101 |
| BF3 | fährt hinter dem GST zeigt VZ 276 |



Nachdem die Sperrungen erfolgt sind, fahren das BF4-3, der GST und das BF3 zu BF 4-1. Die Sperrungen werden aufgehoben.

Fahrt bis zu der Kreuzung B9 / Tucherstr. / Norfer Weg

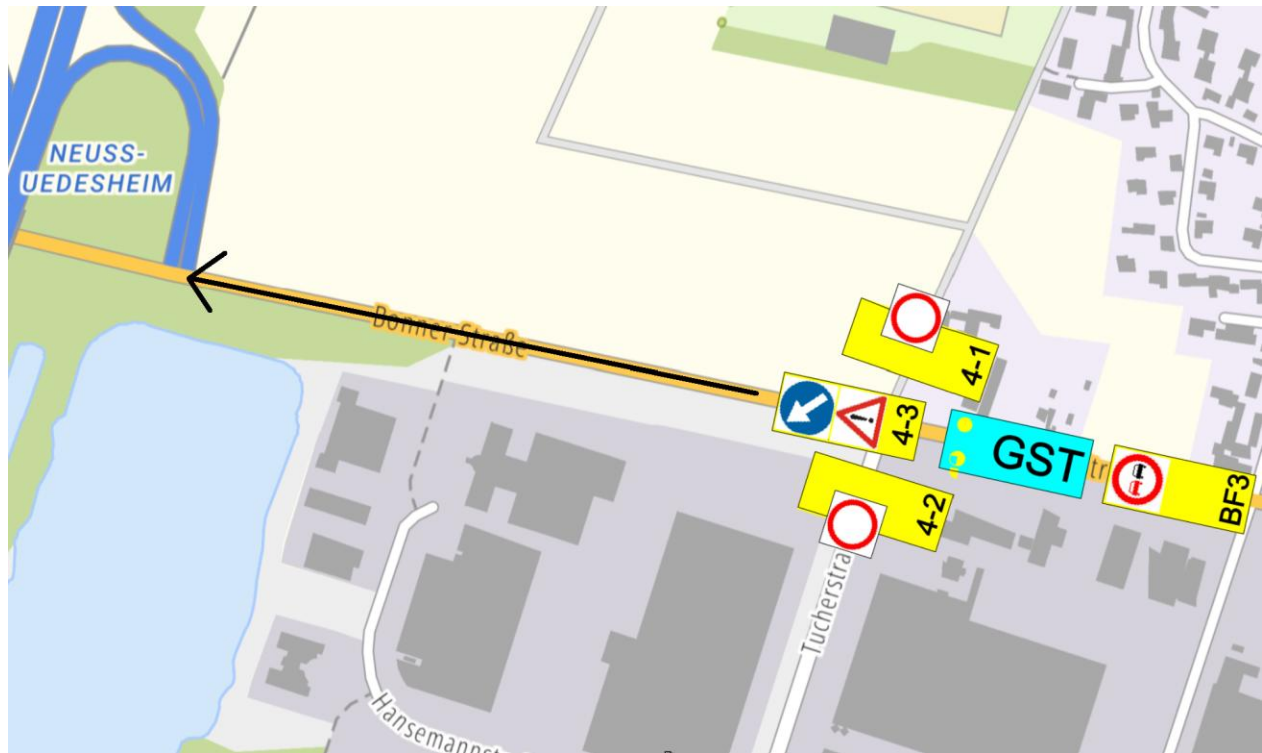
| | |
|--------|---|
| BF 4-1 | sperrt den entgegenkommenden Verkehr auf der B9 vor der Kreuzung Tucherstr. / Norfer Weg zeigt VZ 250 |
| BF 4-2 | sperrt den aus der Einmündung Rheinfährstr. kommenden Verkehr zeigt VZ 250 |
| BF 4-3 | sperrt den aus der Einmündung Fuggerstr. kommenden Verkehr zeigt VZ 250 |
| BF3 | fährt hinter dem GST zeigt VZ 276 |



Nachdem die Sperrungen erfolgt sind, fahren der GST und das BF3 zu BF 4-1. Sobald der GST das BF4-3 passiert hat, hebt es die Sperrung auf, setzt sich wieder vor den GST und zeigt VZ 222-20 im Wechsel mit VZ 101. Die Sperrungen werden aufgehoben.

Fahrt bis zu der süd-östlichen AS Neuss-Uedesheim

| | |
|--------|---|
| BF 4-1 | sperrt den aus der Einmündung Norfer Weg kommenden Verkehr zeigt VZ 250 |
| BF 4-2 | sperrt den aus der Einmündung Tucherstr. kommenden Verkehr zeigt VZ 250 |
| BF 4-3 | fährt vor dem GST zeigt VZ 222-20 im Wechsel mit VZ 101 |
| BF3 | fährt hinter dem GST zeigt VZ 276 |



Nachdem die Sperrungen erfolgt sind, fahren das BF4-3, der GST und das BF3 zu der östlichen AS Neuss-Uedesheim. Die Sperrungen werden aufgehoben.

Fahrt bis zu der nord-westlichen AS Neuss-Uedesheim

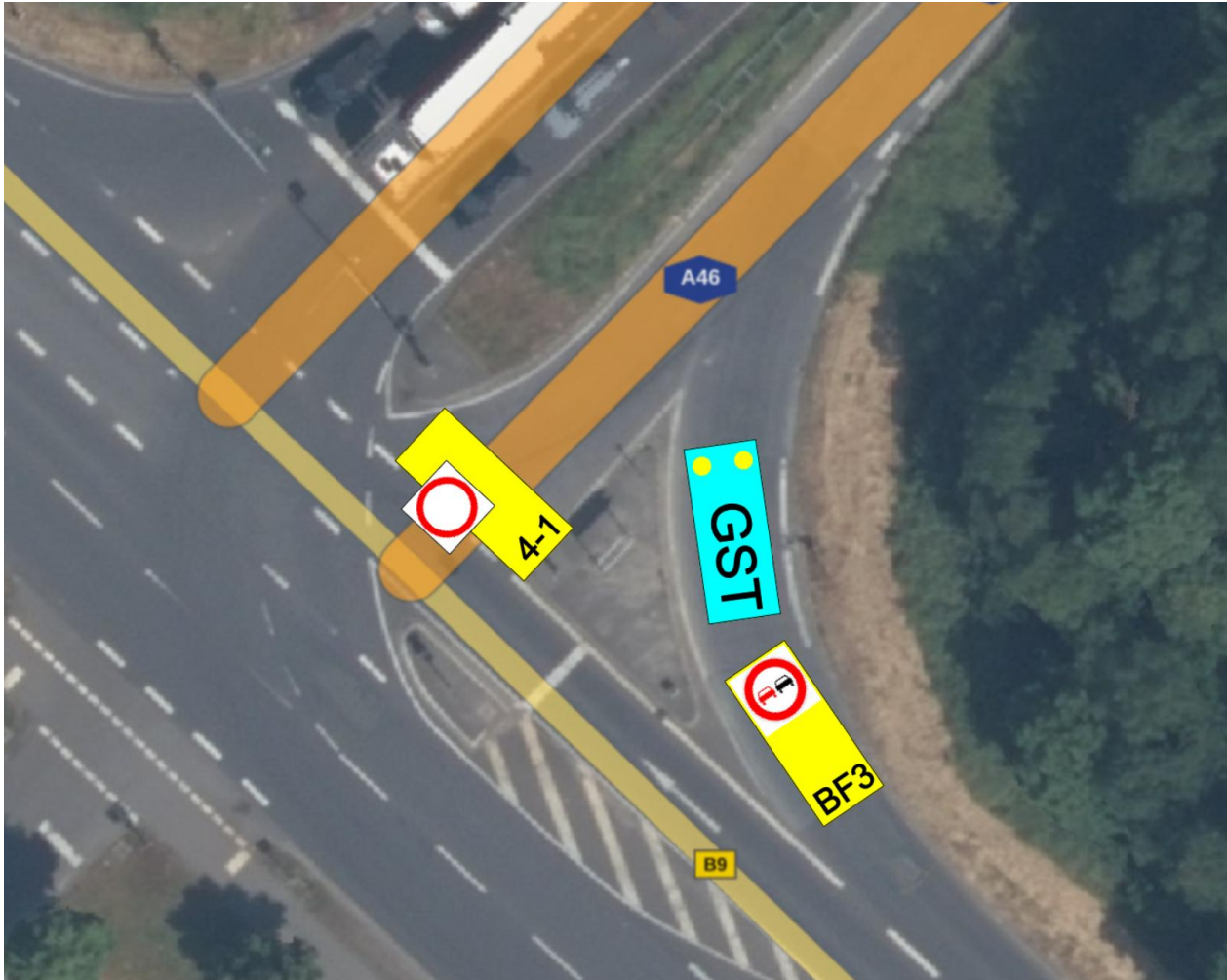
| | |
|--------|--|
| BF 4-1 | sperrt die beiden Linksabbiegerspuren des Gegenverkehrs in die AS Neuss-Uedesheim ca. 60m nord-westlich der BAB Zufahrt zeigt VZ 250 |
| BF 4-2 | sperrt den aus der süd-östlichen AS Neuss-Uedesheim abfahrenden Verkehr zeigt VZ 250 |
| BF 4-3 | fährt vor dem GST zeigt VZ 222-20 im Wechsel mit VZ 101 |
| BF3 | fährt hinter dem GST zeigt VZ 276 |



Nachdem die Sperrungen erfolgt sind, fahren das BF4-3, der GST und das BF3 zu der nord-westlichen AS Neuss-Uedesheim. Die Sperrungen werden aufgehoben.

Fahrt in die nord-westlichen AS Neuss-Uedesheim

| | |
|--------|--|
| BF 4-1 | sperrt die Einfahrt in die nord-westlichen AS Neuss-Uedesheim für den übrigen Verkehr zeigt VZ 250 |
| BF 4-2 | entfällt |
| BF 4-3 | entfällt |
| BF3 | fährt hinter dem GST zeigt VZ 276 |



Nachdem die Sperrung erfolgt ist, fahren der GST und das BF3 auf die BAB. Die Sperrungen werden aufgehoben.